

CURRICULUM SOCIETARIO

COMPANY PROFILE



MTE INGEGNERIA SRL
VIA DEL PERLAR 100
37135 VERONA
T +39 045 891 91 45
F +39 045 890 36 53
info@mte-ingegneria.it
www.mte-ingegneria.it



INDICE

TIPOLOGIA SOCIETARIA	3
SETTORI DI SPECIALIZZAZIONE	4
PRINCIPALI SERVIZI DI INGEGNERIA	7
ORGANIZZAZIONE	8
CURRICULA SOCI	9
DOTAZIONI INFORMATICHE E STRUMENTAZIONE TECNICA	10
PRINCIPALI LAVORI	11

INDEX

COMPANY DESCRIPTION	3
SPECIALIZATION AREAS	4
MAIN SERVICES	7
COMPANY STRUCTURE	8
PARTNERS PROFILES	9
INFORMATION TECHNOLOGY AND TOOLS	10
MAIN WORKS	11

MTE INGEGNERIA S.R.L.

Sede legale ed operativa
Legal and administrative office

Telefono
Telephone

E-mail
E-mail

PEC
Pec

Sito internet
Website

Partita I.V.A.
V.A.T.

MTE Ingegneria s.r.l. è una società con sede a Verona che svolge attività di ingegneria in Italia e all'estero, orientate alla consulenza, progettazione e direzione lavori relativamente agli ambiti impiantistico, strutturale, architettonico, energetico, di sostenibilità ambientale, di prevenzione incendi ed acustico. Grazie al suo team e alla rete di collegamenti esterni, ha la capacità di offrire un servizio progettuale completo e di adattarsi alle reali esigenze del cliente, con cui condivide l'analisi di start up, la qualità e l'economia dell'operazione nel suo complesso.

La società è infatti in grado di proporre soluzioni innovative e servizi di progettazione integrata relativamente a numerosi settori, tra cui residenziale, terziario, industriale e sanitario, sviluppati sia in ambito privato, sia relativamente a grandi opere pubbliche come aeroporti, autostrade, porti industriali e vie di comunicazione.

MTE Ingegneria s.r.l. sta implementando il sistema BIM (Building Information Modeling).

MTE INGEGNERIA S.R.L.

via del Perlar 100, 37135 Verona - Italy

+39 045 8919145

info@mte-ingegneria.it

mteingegneria@pec.it

www.mte-ingegneria.it

03474430232

MTE Engineering LTD is a company based in Verona that performs engineering activities in Italy and abroad, focused on consulting, design and project management in the following areas: plant, structural, architectural, energy, environmental sustainability, fire prevention and sound insulation. Thanks to its team and network of external connections, has the ability to offer a comprehensive design and to adapt to the real needs of the client, with which it shares the analysis of start-up, the quality and economy of the operation in its entirety.

The company is able to offer innovative solutions and services for integrated planning in relation to many areas, including residential, commercial, industrial and healthcare, developed both in the private sector, both at a large public works projects such as airports, highways, ports and industrial communication routes.

MTE Ingegneria s.r.l. can offer BIM services.

IMPIANTI ELETTRICI

Impianti di illuminazione pubblica

Public lighting

Impianti elettrici di trasformazione e cabine MT/bt

Electrical installations for processing and MV / LV

Impianti elettrici utilizzatori civili e industriali

Civil and industrial electrical plants

Impianti speciali (TVCC, controllo accessi, antintrusione, trasmissione dati)

Special systems (CCTV, access control, intrusion detection, data transmission)

Impianti di video sorveglianza

Video surveillance systems

Impianti di rivelazione incendi, gas e miscele esplosive

Fire, gas and explosive mixtures detection systems

Progettazione, selezione e configurazione di componenti attive e passive per reti trasmissione dati

Design, selection and configuration of active and passive components for data transmission networks

Sistemi di regolazione, controllo e supervisione degli impianti

Regulation, control and supervision of plants systems

Impianti domotici

Domotic systems

IMPIANTI MECCANICI

Impianti di riscaldamento, ventilazione, condizionamento dell'aria, climatizzazione

Heating, ventilation, air conditioning

Impianti idrico-sanitari

Water and Sanitary systems

Impianti di trattamento acqua (alimentare, piscine, ecc.)

Water treatment plants

Impianti di trattamento e smaltimento acque nere e bianche

Wastewater treatment for grey and black water

Impianti di depurazione

Purification plants

Impianti idrici di spegnimento incendi (sprinkler e idranti)

Water fire fighting systems (sprinkler and hydrant)

Impianti fissi di estinzione incendi ad estinguente gassoso

Fixed gaseous fire suppression

Impianti di distribuzione fluidi

Fluid distribution systems

Impianti di gas medicali

Medical gas systems

Impianti di produzione e distribuzione aria compressa, gas e vapore

Production and distribution systems of compressed air, gas and steam

Soluzioni finalizzate al risparmio energetico e utilizzo di energie alternative

Energy saving and use of alternative energy

Misure e diagnostica impianti interni e macchine di climatizzazione

Measurements and diagnostics of internal systems and machinery for climate control

Impianti per evacuazione del fumo e del calore

Smoke and heat evacuation systems

Impianti di ventilazione per gallerie stradali e ferroviarie

Ventilation systems for road and rail tunnels

ENERGIE RINNOVABILI

Impianti fotovoltaici

Impianti di cogenerazione

Impianti a biomasse

Impianti geotermici

Impianti solari termici

RENEWABLE ENERGY

Photovoltaic systems

Co-generation systems

Biomass systems

Geothermal plants

Solar thermal equipment

RISPARMIO ENERGETICO

Studio della fisica degli edifici

Redazione Attestati di Prestazione Energetica (APE)

Analisi dei consumi

Diagnosi energetiche redatte da Esperto in Gestione dell'Energia certificato

ENERGY SAVING

Study of building physics

Drafting of the Energy Performance Certificate

Energy consumption analysis

Energy audit

PREVENZIONE INCENDI

espletamento pratiche per la prevenzione incendi e relative certificazioni

redazione Rapporti di Sicurezza ai sensi del D.lgs. 334/99 e s.m.i.

FIRE PREVENTION

completion of practices for fire prevention and related certifications

drafting of Safety Reports

ACUSTICA

valutazioni di clima e impatto acustico ambientale ai sensi della legge 447/95

valutazione del rumore ai sensi del decreto legislativo 277/91

valutazione dei requisiti acustici passivi

esecuzione di collaudi acustici e classificazione acustica ai sensi della UNI 11367 e s.m.i.

ACOUSTIC

analysis of climate and noise impact

analysis of noise

analysis of passive acoustic requirements

acoustic testing and acoustic classification

SICUREZZA

coordinamento per la sicurezza in fase progettazione nei cantieri secondo D.lgs. 81/2008

coordinamento per la sicurezza in fase di esecuzione nei cantieri secondo D.lgs. 81/2008

prevenzione dell'infortunistica sul lavoro (D.lgs. 81/2008) incluso lo svolgimento di incarichi di RSPP

servizi di analisi e verifiche inerenti la sicurezza di macchine ed attrezzature di lavoro e redazione della documentazione relativa ai sensi della direttiva 2006/42/CE (Direttiva Macchine) e/o secondo allegato "V" del D.lgs.81/08 e s.m.i.

SAFETY

safety coordination during planning in the construction site

safety coordination during the implementation in the construction site

on-the-job injury prevention

analysis services and checks on safety of machines and work equipment and preparation of documentation required

ATTIVITÀ

consulenza

rilevi impiantistici

censimenti puntuali di impianti illuminazione pubblica e trattamento dati di censimento

studi integrati di fattibilità

progettazione preliminare, definitiva, esecutiva e costruttiva

redazione di specifiche tecniche

direzione dei lavori

documenti per gare d'appalto

tutti gli adempimenti di legge necessari alla realizzazione degli impianti tecnologici (legge 10/91, DM 37/2008, pratiche ISPEL)

collaudi in corso d'opera e finali

perizie tecniche di parte e/o giudiziarie

SERVICES

consulting

MEP surveys

Punctual censuses of public lighting systems and processing of census data

integrated study of the feasibility

Preliminary, detailed, executive and construction design

drafting of technical specifications

construction supervision of work

documents for tender

all legal obligations necessary for the realization of technological systems

testing during construction and final testing

technical experts or expert's report ordered by a court

SOCI E DIRETTORI TECNICI

Ing. Alessandro Cordioli

Ing. Umberto Genchi

PARTNERS AND TECHNICAL DIRECTORS

Eng. Alessandro Cordioli

Eng. Umberto Genchi

COLLABORATORI

P.to Ind. Alessandro Caceffo
Settore Impianti Elettrici

Ing. Jr. Valentina Pozzani
Settore Fisica degli Edifici e Prevenzione Incendi

P. Ind. Davide Sandrini
Settore Sicurezza

P. Ind. Gianfranco Adami
Settore Impianti Meccanici

Geom. Agostino Cervi
Settore Acustica

Arch. Cesare Cervi
Settore Acustica e Fisica degli Edifici

Ing. Jr. Davide Falezza
Settore Impianti Meccanici

STAFF

Ind. Exp. Alessandro Caceffo
Electrical plants

Jr. Eng. Valentina Pozzani
Building physics and fire protection

Ind. Exp. Davide Sandrini
Safety

Ind. Exp. Gianfranco Adami
Mechanical plants

Arch. Cesare Cervi
Acoustic

Arch. Cesare Cervi
Building physics and acoustic

Jr. Eng. Davide Falezza
Mechanical plants

CURRICULUM VITAE ING. ALESSANDRO CORDIOLI

Laurea in Ingegneria Meccanica, specializzazione impianti, all'Università degli Studi di Brescia

Iscritto all'Ordine degli Ingegneri di Verona e Provincia n° 2582

In possesso ai sensi dell'art. 10 del D.Lgs. 494/96 dei requisiti professionali di coordinatore per la progettazione e di coordinatore per l'esecuzione dei lavori edili

Iscritto al n. VR02582100289 degli elenchi del M.I. ai sensi della legge 7 dicembre 1984, n.818 (abilitazione alla firma di pratiche e certificazioni VV.F.) dal 2000

Attestato di frequenza al corso avanzato per certificatori energetici degli edifici-Kyoto Club

Attestato di frequenza a corso all'Ordine degli Ingegneri della Provincia di Verona di preparazione alla Certificazione ISO 9000 degli Studi di Progettazione

Attestato di frequenza a corso organizzato dalla Federazione degli Ordini degli Ingegneri del Veneto sulla sicurezza dei fabbricati

Attestato di frequenza corso per esperto in gestione energia (EGE) 2015 - Ordine Ingegneri di Verona

CURRICULUM VITAE ENG. ALESSANDRO CORDIOLI

Mechanical Engineering degree, specialized in systems, University of Brescia

Member of Professional Association of Engineers of Verona, n° 2582

Meet the legal requirements for planning coordination and building construction coordination

Enabling to sign the firefighting certification

Certificate of attendance at the advanced course for certifying building energy - Kyoto Club

Certificate of attendance in a course of the Professional Association of Engineers of Verona in preparation for ISO 9000 certification for Design Study

Certificate of attendance in a course of the Professional Association of Engineers of Veneto in the safety of buildings

Certificate of attendance in a training course of Energy Management (EGE) 2015- Professional Association of Engineers of Verona

CURRICULUM VITAE ING. UMBERTO GENCHI

Laurea in Ingegneria Civile, specializzazione idraulica, all'Università di Padova

Iscritto all'Ordine degli Ingegneri di Verona e Provincia n° 2700

Iscritto al n. VR270010318 degli elenchi del M.I. ai sensi della legge 7 dicembre 1984, n.818 (abilitazione alla firma di pratiche e certificazioni VV.F.) dal 2002

Attestato di frequenza a corso di formazione "Impianti Sprinkler - Normativa - Dimensionamento - Alimentazione e Manutenzione" a cura di "Compendia Formazione Integrata" in collaborazione con "Prevenzione Incendi Italia"

Attestato di frequenza al corso Autodesk Revit Architecture 2013

BIM per la progettazione, costruzione e gestione fabbricati secondo parametri di sostenibilità energetica in Europa e area med

Certificatore EGE
ICIM-EGE-010098-00 (EGE industriale)
ICIM-EGE-010099-00 (EGE civile)

CURRICULUM VITAE ENG. UMBERTO GENCHI

Civil Engineering degree, specialized in hydraulics, University of Padova

Member of Professional Association of Engineers of Verona, n° 2700

Enabling to sign the firefighting certification

Certificate of attendance in a training course of "Sprinkler systems" in cooperation with "Fire Prevention Italy"

Certificate of attendance in a training course of Autodesk Revit Architecture 2013

Autodesk building design suite

*Energy Manager
ICIM-EGE 010098-00 (industrial)
ICIM-EGE 010099-00 (civil)*

HARDWARE

HP designjet T 1200 formato A0+

N. 1 Server HP Proliant ML 310

N. 11 pc workstation, collegati a rete locale a 1000 Mbit/s

N. 4 pc laptop, collegati a rete locale a 1000 Mbit/s

Collegamento Internet su linea ADSL con banda passante di 100 Mbit/s

Stampante, fotocopiatrice, scanner di rete, fax laser RICOH Aficio MP C 4503

Plotter in esacromia Hewlett Packard designjet T 1200 formato A0+

QNAP TS-469 Pro

QNAP TS-219 Pro

Workstation Collegati a rete locale a 1000 Mbit/s

Laptop, collegati a rete locale a 1000 Mbit/s

HARDWARE

N. 1 Server HP Proliant ML 350

N. 1 Server HP Proliant ML 310

N. 11 pc workstation, connected to local network a 1000 Mbit/s

N. 4 pc laptop, connected to local network 1000 Mbit/s

Internet connection ADSL with a bandwidth of 100Mbit / s

Printer, copier, network scanner, laser fax RICOH Aficio MP C 4503

Plotter in six colors Hewlett Packard designjet T 1200 size A0+

QNAP TS-469 Pro

QNAP TS-219 Pro

Workstation local network 1000 Mbit/s

Laptop, local network 1000 Mbit/s

SOFTWARE

Piattaforma in cloud Microsoft Office 365 per ciascun utente

Sistema Microsoft Windows Server 2003

My SQL Express

Sistemi operativi Microsoft Windows 7 / Windows 8 / Windows 10

Piattaforma Microsoft Exchange server

Applicativi Microsoft Office 2003/2007/2010

Autodesk Autocad LT2005 / 2008 / 2010 / 2015 / Revit

Acca Primus Power

Edilwin

Noise Studio

Dialux 4.12

I-Project 4.29

PRYSMIAN JDC 3.1.2

DEHN Support 3.101

SOFTWARE

cloud Microsoft Office 365

Microsoft Windows Server 2003

My SQL Express

Microsoft Windows 7 / Windows 8 / Windows 10

Microsoft Exchange server

Microsoft Office 2003/2007/2010

Autodesk Autocad LT2005 / 2008 / 2010 / 2015 / Revit

Acca Primus Power

Edilwin

Noise Studio

Dialux 4.12

I-Project 4.29

PRYSMIAN JDC 3.1.2

DEHN Support 3.101

GW 648	<i>GW 648</i>
GW Vision	<i>GW Vision</i>
Tutto normel 2016	<i>Tutto normel 2016</i>
CENED 2.0	<i>CENED 2.0</i>
Termo 3.3 Namirial	<i>Termo 3.3 Namirial</i>
Therm 6	<i>Therm 6</i>
Programmi di calcolo specifici	<i>Specific calculation programs</i>
Aermec MC-Impianto	<i>Aermec MC-Impianto</i>
Aermec 11200	<i>Aermec 11200</i>

STRUMENTAZIONE TECNICA

N. 2 Logger marca TESTO mod. 177H1

N. 1 Fonometro marca Delta OHM, mod. HD2010UC, classe 1-group X (IEC61672:2002)

Strumento multiparametro Testo 435-2 con modulo pc

Sonda grado di turbolenza

Sonda globo Φ 150 mm

Luxometro - HT 309

TOOLS

N. 2 Logger marca TESTO mod. 177H1

N. 1 Sound Level Meter Delta OHM, mod. HD2010UC, class 1-group X (IEC61672:2002)

Testo 435-2 multiparameter instrument with pc module

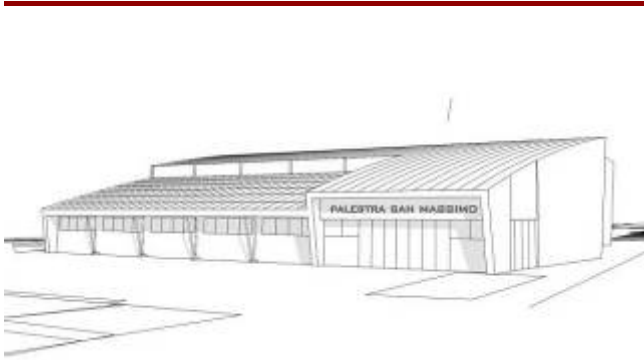
Degree of turbulence probe

globe probe

Luxmeter - HT 309

PRINCIPALI LAVORI/SPORTIVO

MAIN WORKS/SPORT



REALIZZAZIONE DI UN NUOVO PALAZZETTO SPORTIVO A SAN MASSIMO *CONSTRUCTION OF A NEW SPORTS HALL*

Verona, Italy 2013 - in corso

Committente/Client:
Comune di Verona

Prestazioni fornite/ Services provided:
Progettazione esecutiva e direzione operativa degli impianti
tecnologici
*Plant engineering detailed design and operative
management of the technological system*

Importo/ Construction cost:
€ 660.000,00



"PALAZZETTO EIB" EX FIERA - NUOVO POLO ESPOSITIVO UNITARIO ED INTEGRATO DI BRESCIA *CONSTRUCTION OF A NEW SPORTS HALL*

Brescia, Italy 2009

Committente/Client:
Olimpic Dreams Ice school - Fiera di Brescia

Prestazioni fornite/ Services provided:
Progettazione preliminare.
Prevenzione incendi.
Preliminary design. Fire prevention.

Importo/ Construction cost:
€ 1.150.000,00 €



CENTRO SPORTIVO "P. VISMARA" DI MILANO *"P. VISMARA" SPORTS HALL IN MILAN*

Milano, Italy 2009

Committente/Client:
Istituto Don Calabria

Prestazioni fornite/ Services provided:
Diagnosi energetica.
Energy audit.

Importo/ Construction cost:
€ 1.150.000,00



CAMPI DA TENNIS NEL COMUNE DI POVEGLIANO VERONESE. *TENNIS COURTS IN THE MUNICIPALITY OF POVEGLIANO VERONESE.*

Povegliano Veronese, Verona - Italy 2017

Committente/Client:
Comune di Povegliano Veronese

Prestazioni fornite/ Services provided:
Prevenzione incendi - Rinnovo C.P.I.
Fire prevention.

Importo/ Construction cost:
-



IMPIANTI SPORTIVI DI VIA MONTE GRAPPA A POVEGLIANO VERONESE.
SPORT FACILITIES IN VIA MONTE GRAPPA IN POVEGLIANO VERONESE.

Povegliano V.se, Verona - Italy 2003 - 2017

Committente/ Client:
 Comune di Povegliano Veronese

Prestazioni fornite/ Services provided:
 Progettazione impiantistica definitiva-esecutiva e Direzione Operativa relativamente agli impianti elettrici e termici.
 Prevenzione incendi – Rinnovo C.P.I.
 Fire prevention.

Importo/ Construction cost:

-



RIQUALIFICAZIONE DI SPOGLIATOI E CENTRALE TERMICA DEI CAMPI DI RUGBY A SAN PIETRO IN CARIANO.
REQUALIFICATION OF CHANGING ROOMS AND THERMAL CENTRAL OF THE RUGBY FIELDS IN SAN PIETRO IN CARIANO.

San Pietro in Cariano, Verona - Italy 2018

Committente/ Client:
 Comune San Pietro in Cariano

Prestazioni fornite/ Services provided:
 Progettazione impiantistica definitiva ed esecutiva. Direzione Lavori impiantistica e collaudo tecnico-funzionale.
 Plant engineering detailed design. Operative and plant supervision and technical-functional testing.

Importo/ Construction cost:

€ 45.450,00



ADEGUAMENTO SISMICO ED IGIENICO-SANITARIO DELLA PALESTRA E DEGLI SPOGLIATOI DELLA SCUOLA ELEMENTARE "ANNA FRANK"
SEISMIC AND HYGIENIC UPGRADING OF THE GYM AND THE LOCKER ROOMS OF THE PRIMARY SCHOOL "ANNA FRANK"

Povegliano Veronese, Verona - Italy 2012 - 2014

Committente/ Client:
 Comune di Povegliano Veronese

Prestazioni fornite/ Services provided:
 Progettazione impiantistica definitiva ed esecutiva. Direzione operativa e collaudo tecnico-funzionale.
 Plant engineering detailed design. Operative supervision, technical and functional testing

Importo/ Construction cost:

€ 49.135,00



RIQUALIFICAZIONE ENERGETICA DELLA CENTRALE TERMICA DEGLI SPOGLIATOI DEL CENTRO SPORTIVO DI POVEGLIANO V.SE.
ENERGY REQUALIFICATION OF THE THERMAL CENTRAL STATION OF THE SPORTS CENTER OF POVEGLIANO V.SE.

Povegliano Veronese, Verona - Italy 2019 - 2020

Committente/ Client:
 Comune di Povegliano Veronese

Prestazioni fornite/ Services provided:
 Progettazione impiantistica definitiva ed esecutiva, CSP Direzione Lavori e CSE.
 Plant engineering detailed design and CSP.

Importo/ Construction cost:

€ 60.000,00

PRINCIPALI LAVORI/INFRASTRUTTURE

MAIN WORKS/INFRASTRUCTURE



**RIORGANIZZAZIONE DELLE TORRI FARO A SERVIZIO
DEL PIAZZALE AEROMOBILI.**
RENOVATION OF LIGHTHOUSE TOWERS.

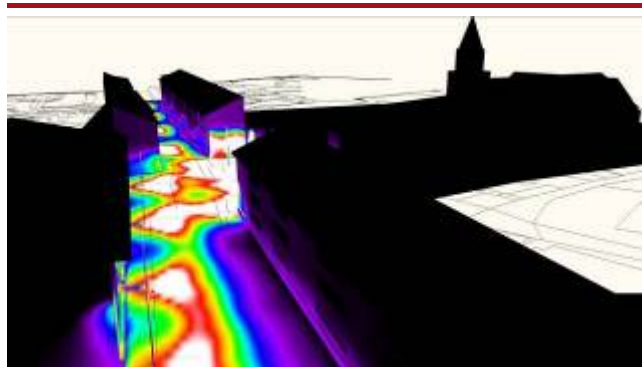
Verona - Italy

2015 2017

Committente/ *Client:*
Aeroporto Valerio Catullo S.p.A.

Prestazioni fornite/ *Services provided:*
Progettazione illuminotecnica, impiantistica e strutturale.
Coordinamento per la sicurezza in fase di progettazione ed
esecuzione. Direzione Lavori
*Lighting and structural design. Construction and supervision of
works. Safety coordination during planning and execution.*

Importo/ *Construction cost:*
€ 420.000,00



**RIQUALIFICAZIONE ENERGETICA E MESSA A
NORMA DEGLI IMPIANTI DI ILLUMINAZIONE
PUBBLICA.**
ENERGY REGENERATION OF PUBLIC LIGHTING.

Desio (MB) - Italy

2015 - 2016

Committente/ *Client:*
Gestione Servizi Desio S.r.l.

Prestazioni fornite/ *Services provided:*
Censimento dell'impianto di illuminazione pubblica.
Progettazione illuminotecnica ed elettrica definitiva ed
esecutiva.
Lighting executive design

Importo/ *Construction cost:*
€ 290.000,00



**IMPIANTO DI ILLUMINAZIONE DEL SITO
ARCHEOLOGICO DENOMINATO "GROTTE DI
FUMANE"**
*LIGHTING FOR THE "CAVES OF FUMANE"
ARCHAEOLOGICAL SITE.*

Fumane, Verona - Italy

2015

Committente/ *Client:*
Comune di Fumane

Prestazioni fornite/ *Services provided:*
Progetto esecutivo.
Lighting executive design

Importo/ *Construction cost:*
€ 9.000,00



NUOVA S.S. 125 "ORIENTALE SARDA" 1° LOTTO
*CONSTRUCTION OF A NEW HIGHWAY CALLED
"ORIENTALE SARDA"*

Cagliari - Italy

2015

Committente/ *Client:*
ANAS S.p.A.

Prestazioni fornite/ *Services provided:*
Progettazione impiantistica definitiva.
Plant engineering detailed design

Importo/ *Construction cost:*
n.d.



RIQUALIFICAZIONE CENTRO URBANO: PIAZZA CARLO EDERLE A GREZZANA.
REDEVELOPMENT OF URBAN CENTER AND IN PARTICULAR OF THE PIAZZA CARLO EDERLE IN THE MUNICIPALITY OF GREZZANA.

Grezzana, Verona - Italy 2015 - 2016

Committente/ *Client*:
 Studio Cecchini Architetti Associati

Prestazioni fornite/ *Services provided*:
 Progettazione impiantistica esecutiva. Direzione lavori impiantistica.
Plant engineering detailed design. Construction and supervision of works.

Importo/ *Construction cost*:
 € 150.000,00



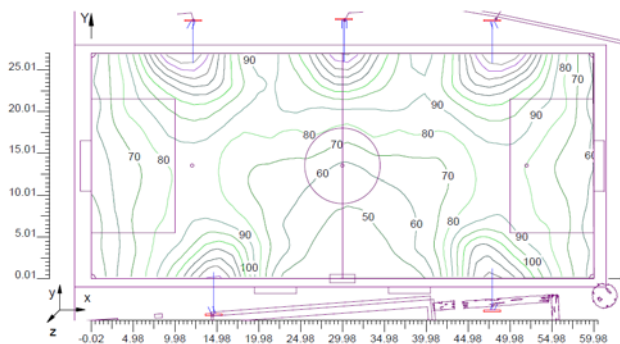
PIANO URBANISTICO ATTUATIVO PER LA REALIZZAZIONE DI UN COMPLESSO IMMOBILIARE AD USO RESIDENZIALE SITO IN ARCOLE (VR).
URBAN IMPLEMENTATION PLAN FOR THE CREATION OF A RESIDENTIAL COMPLEX IN ARCOLE (VR)

Arcole, Verona - Italy 2015

Committente/ *Client*:
 Artec Architecture Engineering Consulting s.r.l.

Prestazioni fornite/ *Services provided*:
 Progettazione impiantistica preliminare e definitiva dei sottoservizi della nuova lottizzazione. Progettazione illuminotecnica.
Preliminary and final design of underground plants. Lighting design .

Importo/ *Construction cost*:
 € 200.000,00



REALIZZAZIONE DELL'IMPIANTO DI ILLUMINAZIONE DEL CAMPO DI CALCIO DI PEDEMONTE.
NEW LIGHTING PLANT FOR PEDEMONTE'S FOOTBALL FIELD.

San Pietro in Cariano, Verona - Italy 2015

Committente/ *Client*:
 Cristanelli Giovanni Impianti elettrici

Prestazioni fornite/ *Services provided*:
 Progettazione esecutiva dell'impianto di illuminazione e svolgimento di calcoli illuminotecnici.
Detailed light design.

Importo/ *Construction cost*:
 € 20.000,00



ADEGUAMENTO DELL'IMPIANTO DI ILLUMINAZIONE PUBBLICA DEL COMUNE DI POVEGLIANO VERONESE.
REDEVELOPMENT OF PUBLIC LIGHTING OF THE MUNICIPALITY OF POVEGLIANO VERONESE.

Povegliano Veronese, Verona - Italy 2014 - 2016

Committente/ *Client*:
 Comune di Povegliano Veronese

Prestazioni fornite/ *Services provided*:
 Progettazione definitiva-esecutiva. Direzione lavori. Coordinamento per la sicurezza in fase di progettazione ed esecuzione.
Plant engineering detailed design. Construction and supervision of works. Safety coordination during planning and execution.

Importo/ *Construction cost*:
 € 295.000,00



INTERVENTO DI RIQUALIFICAZIONE ED EFFICIENTAMENTO ENERGETICO DELL'IMPIANTO DI ILLUMINAZIONE PUBBLICA DEL COMUNE DI OPPEANO E DELLA ZAI DI VALLESE.

ENERGY EFFICIENCY IMPROVEMENT OF PUBLIC LIGHTING IN THE MUNICIPALITY OF OPPEANO.

Oppeano, Verona - Italy

2014

Committente/ *Client:*

Consorzio Stabile Energie Locali S.c.a.r.l.

Prestazioni fornite/ *Services provided:*

Progettazione impiantistica esecutiva. Direzione lavori impiantistica.

Plant engineering detailed design. Construction and supervision of works.

Importo/ *Construction cost:*

€ 348.500,00



PIANO DELL'ILLUMINAZIONE PER IL CONTENIMENTO DELL'INQUINAMENTO LUMINOSO (PICIL) DEL COMUNE DI OPPEANO.

PUBLIC LIGHTING PLAN OF THE MUNICIPALITY OF OPPEANO.

Oppeano, Verona - Italy

2014

Committente/ *Client:*

Comune di Oppeano

Prestazioni fornite/ *Services provided:*

Redazione Piano dell'Illuminazione per il Contenimento dell'Inquinamento Luminoso (PICIL)

Drafting of lighting plan for light pollution containment.

Importo/ *Construction cost:*

-



RIQUALIFICAZIONE E ADEGUAMENTO DELL'IMPIANTO DI ILLUMINAZIONE PUBBLICA DELLA STRADA COMUNALE DI FONDOVALLE E DELLA SP.14 SITE NEL COMUNE DI GREZZANA VR).

RENOVATION OF PUBLIC LIGHTING OF THE MUNICIPALITY OF GREZZANA.

Grezzana, Verona - Italy

2014

Committente/ *Client:*

Comune di Grezzana

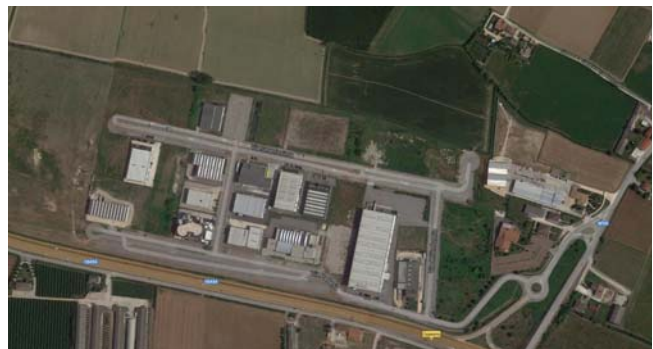
Prestazioni fornite/ *Services provided:*

Progettazione impiantistica definitiva.

Plant engineering detailed design.

Importo/ *Construction cost:*

€ 500.500,00



INTERVENTO DI RIQUALIFICAZIONE ED EFFICIENTAMENTO ENERGETICO DELL'IMPIANTO DI ILLUMINAZIONE PUBBLICA DELLA ZAI DI OPPEANO.

REDEVELOPMENT AND ENERGY EFFICIENCY IMPROVEMENT OF PUBLIC LIGHTING IN THE INDUSTRIAL AREA OF OPPEANO.

Oppeano, Verona - Italy

2014

Committente/ *Client:*

Comune di Oppeano

Prestazioni fornite/ *Services provided:*

Progettazione preliminare.

Preliminary design.

Importo/ *Construction cost:*

€ 110.000,00



**REALIZZAZIONE DI OPERE ELETTRICHE PRESSO IL
SEDIME MILITARE DEL COMANDO COA DI POGGIO
RENATICO (FE).**

ELECTRICAL WORKS AT THE MILITARY AIRBASE

Verona, Italy

2014

Committente/ *Client:*
Aeronautica Militare 1° Reparto Genio 27° Gruppo Genio
Campale

Prestazioni fornite/ *Services provided:*
Progettazione elettrica esecutiva. Direzione lavori.
Electrical detailed design. Site supervision.

Importo/ *Construction cost:*
€ 678.065,02



**ADEGUAMENTO DI N.4 PONTI ROTANTI DEL
DEPURATORE**

*ADAPTATION OF 4 ROTATING DECKS OF THE
PURIFIER*

2014

Montecchio Maggiore,
Vicenza - Italy

Committente/ *Client:*
Acque del Chiampo S.p.a.

Prestazioni fornite/ *Services provided:*
Progettazione degli adeguamenti alla sicurezza finalizzata
all'attestazione di conformità secondo l'allegato V del D.Lgs
81/2008.
*Planning of the adaptations to safety for the compliance
certificate (according to annex V of D. Lgs 81/2008)*

Importo/ *Construction cost:*
€ 40.000,00



**PIANO DELL'ILLUMINAZIONE PER IL
CONTENIMENTO DELL'INQUINAMENTO LUMINOSO
(PICIL) DEL COMUNE DI GREZZANA.**

*PUBLIC LIGHTING PLAN OF THE MUNICIPALITY OF
GREZZANA.*

Grezzana, Verona - Italy

2014

Committente/ *Client:*
Consorzio Stabile Energie Locali S.c.a.r.l.

Prestazioni fornite/ *Services provided:*
Redazione Piano dell'Illuminazione per il Contenimento
dell'Inquinamento Luminoso (PICIL)
Drafting of lighting plan for light pollution containment.

Importo/ *Construction cost:*
-



**NUOVO INSEDIAMENTO PORTUALE A GALEOTA.
*NEW PORT SETTLEMENT AT GALEOTA.***

2014

Trinidad - Tobago

Committente/ *Client:*
Technital S.p.a.

Prestazioni fornite/ *Services provided:*
Progettazione impiantistica preliminare.
Plant engineering preliminary design

Importo/ *Construction cost:*
€ 12.000.000,00



PIANO DELL'ILLUMINAZIONE PER IL CONTENIMENTO DELL'INQUINAMENTO LUMINOSO (PICIL) DEL COMUNE DI POVEGLIANO VERONESE.
PUBLIC LIGHTING PLAN OF THE MUNICIPALITY OF POVEGLIANO VERONESE.

Comune di Povegliano Veronese, Verona - Italy 2013

Committente/ *Client*:
 Comune di Povegliano veronese

Prestazioni fornite/ *Services provided*:
 Redazione Piano dell'Illuminazione per il Contenimento dell'Inquinamento Luminoso (PICIL)
Drafting of lighting plan for light pollution containment.

Importo/ *Construction cost*:
 -



RIQUALIFICAZIONE DI PIAZZA DEL CAPOLUOGO A MONTEFORTE D'ALPONE.
RENOVATION OF PIAZZA DEL CAPOLUOGO IN MONTEFORTE D'ALPONE.

Monteforte d'Alpone, Verona - Italy 2013

Committente/ *Client*:
 Arteco Architecture Engineering Consulting s.r.l.

Prestazioni fornite/ *Services provided*:
 Progettazione impiantistica elettrica esecutiva e calcoli illuminotecnici per l'impianto di illuminazione pubblica.
Plant engineering electrical detailed design and lighting calculations for the installation of public lighting.

Importo/ *Construction cost*:
 € 51.400,00



NUOVO PIPING DI SERVIZIO ESSO
NEW PIPING OF ESSO

Vado Ligure, Savona - Italy 2013

Committente/ *Client*:
 Technital Spa

Prestazioni fornite/ *Services provided*:
 Calcolo stress analysis nuovo piping e struttura portante in acciaio
Estimation of stress, new piping and steel supporting structure

Importo/ *Construction cost*:
 n.d.



OPERE DI URBANIZZAZIONE A SERVIZIO DEGLI ISOLATI DI BASE DEL COMPARTO A2 DEL PRUST.
URBANIZATION WORKS FOR THE BASIC BLOCKS OF THE A2 SECTOR OF THE PROGRAM OF REGENERATION AND SUSTAINABLE DEVELOPMENT OF THE TERRITORY.

Verona - Italy 2012

Committente/ *Client*:
 Comune di Verona

Prestazioni fornite/ *Services provided*:
 Coordinamento per la sicurezza in fase esecutiva.
Safety coordination during the construction.

Importo/ *Construction cost*:
 € 1.261.000,00



NUOVO INSEDIAMENTO PORTUALE LUNGO IL PO DI LEVANTE IN LOCALITÀ CÀ CAPPELLO IN COMUNE DI PORTO VIRO E MESSA IN SICUREZZA DELL'ASTA NAVIGABILE FINO ALL'ABITATO DI PORTO LEVANTE.
NEW PORT SETTLEMENT ALONG THE PO NEAR CÀ CAPPELLO AND MAKING SAFE OF THE RIVER CHANNEL TO PORTO LEVANTE.

Cà Cappello, Rovigo - Italy

2011

Committente/ *Client:*
 Technital S.p.a.

Prestazioni fornite/ *Services provided:*
 Progettazione architettonica e impiantistica preliminare e definitiva.
Architectural-engineering plant preliminary and detailed design.

Importo/ *Construction cost:*
 € 2.766.428,00



RIQUALIFICAZIONE DELL'IMPIANTO DI ILLUMINAZIONE PUBBLICA DEL COMUNE DI SAN PIETRO IN CARIANO.

RENOVATION OF PUBLIC LIGHTING OF THE MUNICIPALITY OF SAN PIETRO IN CARIANO.

San Pietro in Cariano (VR)

2011 - 2014

Committente/ *Client:*
 Comune di San Pietro in Cariano

Prestazioni fornite/ *Services provided:*
 Progettazione impiantistica elettrica esecutiva. Direzione lavori e collaudo tecnico-funzionale. Coordinamento per la sicurezza in fase di progettazione ed esecuzione.
Electrical-plant engineering detailed design. Construction supervision of work and technical-functional testing. Safety coordination during planning and construction

Importo/ *Construction cost:*
 € 136.000,00



OPERE DI URBANIZZAZIONE A SERVIZIO DI UN COMPLESSO RESIDENZIALE DA 100 UNITA' IMMOBILIARI

URBANIZATION WORKS IN THE NEW RESIDENCIAL COMPLEX OF 100 UNITS.

San Martino B.A., Verona - Italy

2011 - 2012

Committente/ *Client:*
 Elisa S.c.a.r.l.

Prestazioni fornite/ *Services provided:*
 Progettazione impiantistica preliminare, definitiva ed esecutiva.
Plant engineering preliminary and detailed design.

Importo/ *Construction cost:*
 € 266.773,67



ACQUEDOTTO GELA - ARAGONA
ACQUEDUCT GELA - ARAGONA

Gela - Aragona, Sicilia, Italy

2011

Committente/ *Client:*
 Technital S.p.A.

Prestazioni fornite/ *Services provided:*
 Consulenza specialistica per la redazione di elaborati grafici di dettaglio degli impianti elettrici relativi ai manufatti lungo l'acquedotto Gela - Aragona (Sicilia).
Specialist advice for the preparation of detail drawings of electrical systems related to artifacts along the aqueduct Gela - Aragona (Sicily).

Importo/ *Construction cost:*
 n.d.



ADEGUAMENTO DELL'AREA DI LAMINAZIONE LUNGO IL TORRENTE TIMONCHIO.
ADAPTATION OF THE LAMINATION AREA ALONG THE TORRENT TIMONCHIO.

Vicenza - Italy

Committente/ *Client:*
 Technital S.p.a.

Prestazioni fornite/ *Services provided:*
 Progettazione impiantistica definitiva.
Plant engineering detailed design.

Importo/ *Construction cost:*
 € 210.475,00



SUPPORTO SPECIALISTICO FINALIZZATO ALLA REDAZIONE DEGLI ELABORATI PER IL PROGETTO DEFINITIVO DELLE OPERE A MARE NECESSARIE ALLA REALIZZAZIONE DEL DEPOSITO PORTUALE PROTETTO NELL'AMBITO DEL POTENZIAMENTO DEL NODO AUTOSTRADALE DI GENOVA.
SPECIALIST SUPPORT AIMED AT PREPARING THE PAPERS FOR THE FINAL PROJECT OF OFFSHORE WORKS NECESSARY TO THE IMPLEMENTATION OF THE PROTECTED HARBOR WAREHOUSE AS PART OF THE UPGRADING OF THE HIGHWAY HUB OF GENOVA

2011 Genova, Italy

Committente/ *Client:*
 Technital S.p.a.

Prestazioni fornite/ *Services provided:*
 Progettazione Impiantistica
Plant engineering design

Importo/ *Construction cost:*
 € 2.708.000,00

2011



RIQUALIFICAZIONE DEL PORTO DI SHENGJIN
REHABILITATION OF THE PORT OF SHENGJIN

Shengjin - Albania

Committente/ *Client:*
 Technital S.p.a.

Prestazioni fornite/ *Services provided:*
 Progettazione impiantistica elettrica esecutiva.
Electrical plant engineering detailed design

Importo/ *Construction cost:*
 € 309.942,00



ADEGUAMENTO DEL BACINO DELL'ARSENALE NORD DI VENEZIA.
REHABILITATION OF THE NORD DOCK OF THE ARSENALE OF VENICE

2010 Venezia, Italy

Committente/ *Client:*
 Technital S.p.a.

Prestazioni fornite/ *Services provided:*
 Progettazione impiantistica elettrica esecutiva.
Electrical-plant engineering detailed design.

Importo/ *Construction cost:*
 € 108.473,00

2009



RIQUALIFICAZIONE DELL'IMPIANTO DI ILLUMINAZIONE PUBBLICA DI SANT'ANNA D'ALFAEDO.

RENOVATION OF PUBLIC LIGHTING OF THE MUNICIPALITY OF SANT'ANNA D'ALFAEDO.

Sant'Anna D'Alfaedo, Verona - Italy 2009 - 2011

Committente/ *Client:*
Comune di Sant'Anna D'Alfaedo

Prestazioni fornite/ *Services provided:*
Progettazione impiantistica elettrica definitiva ed esecutiva.
Electrical-plant engineering detailed design.

Importo/ *Construction cost:*
€ 391.964,00



COMPLETAMENTO DELLE INFRASTRUTTURE DI SECURITY NEL PORTO DI BRINDISI.

COMPLETION OF SECURITY INFRASTRUCTURE IN THE PORT OF BRINDISI.

Brindisi - Italy 2009 - 2012

Committente/ *Client:*
Technital S.p.a

Prestazioni fornite/ *Services provided:*
Progettazione architettonica ed impiantistica preliminare, definitiva ed esecutiva.
Architectural-engineering plant preliminary and detailed design.

Importo/ *Construction cost:*
€ 7.798.715,00



OPERE DI URBANIZZAZIONE DELL'AREA DENOMINATA PEEP 68.

URBANIZATION WORKS IN THE HOUSE BUILDING PROGRAM AREA CALLED PEEP 68.

Verona - Italy 2009

Committente/ *Client:*
Architetto Pinaroli

Prestazioni fornite/ *Services provided:*
Progettazione impiantistica preliminare, definitiva ed esecutiva
Plant engineering preliminary and detailed design

Importo/ *Construction cost:*
€ 254.322,00



PROGETTAZIONE E DIREZIONE LAVORI PER L'ADEGUAMENTO DELL'ANELLO ANTINCENDIO DELL'AEROSTAZIONE

DESIGN AND CONSTRUCTION SUPERVISION FOR THE ADAPTATION OF THE AIRPORT FIRE-FIGHTING SYSTEM

Villafranca di Verona, Italy 2008 - 2010

Committente/ *Client:*
Aeroporto Valerio Catullo spa

Prestazioni fornite/ *Services provided:*
Prevenzione incendi
Fire prevention

Importo/ *Construction cost:*
€ 256.703,21



**NUOVA CENTRALE PROVINCIALE DI
VIDEOSORVEGLIANZA.**
*NEW PROVINCIAL CENTRAL MANAGEMENT SYSTEM
OF VIDEO SURVEILLANCE*

Verona, Italy 2008

Committente/ Client:
Provincia di Verona

Prestazioni fornite/ Services provided:
Progettazione impiantistica elettrica definitiva ed esecutiva.
Direzione lavori.
Electrical-plant engineering detailed design. Supervision of works.

Importo/ Construction cost:
€ 213.000,00



**NUOVE CONDOTTE DI INTERCONNESSIONE DALLA
NUOVA BANCHINA PETROLI AL DEPOSITO
PETROLIG/ESSO.**
*NEW PIPELINES INTERCONNECTING THE NEW
PETROLEUM QUAY TO THE PETROLIG
STORAGE/ESSO*

Vado Ligure, Savona - Italy 2008

Committente/ Client:
Technital S.p.a.

Prestazioni fornite/ Services provided:
Progettazione impiantistica preliminare e definitiva.
Plant engineering preliminary and detailed design

Importo/ Construction cost:
€ 797.000,00



**NUOVA ZONA PARTENZA DELL'AEROPORTO
VALERIO CATULLO DI VERONA-VILAFRANCA**
NEW DEPARTURE AREA OF THE CATULLO AIRPORT

Villafranca di Verona, Italy 2007

Committente/ Client:
P&P Associated

Prestazioni fornite/ Services provided:
Direzione operativa impiantistica.
Operative and plant engineering supervision

Importo/ Construction cost:
€ 3.064.000,00



**REALIZZAZIONE DI UNA NUOVA PIASTRA
MULTIFUNZIONALE NEL PORTO DI VADO LIGURE**
*CONSTRUCTION OF A NEW MULTI-FUNCTION PLATE
IN THE PORT OF VADO LIGURE*

Vado Ligure, Savona - Italy 2006-2014

Committente/ Client:
Technital S.p.a.

Prestazioni fornite/ Services provided:
Progettazione architettonica e impiantistica definitiva ed esecutiva, prevenzione incendi
Architectural and plant engineering detailed design, fire prevention

Importo/ Construction cost:
€ 23.267.000,00



INTERVENTO DI RIQUALIFICAZIONE ED EFFICIENTAMENTO ENERGETICO DELL'IMPIANTO DI ILLUMINAZIONE PUBBLICA DEI COMUNI DI OPPEANO, POVEGLIANO VERONESE, GREZZANA E NEGRAR.

ENERGY EFFICIENCY IMPROVEMENT OF PUBLIC LIGHTING IN THE MUNICIPALITIES OF OPPEANO, POVEGLIANO VERONESE, GREZZANA AND NEGRAR.

Oppeano, Povegliano V. se, Grezzana e Negrar, Verona - Italy

2016

Committente/ *Client:*
Consorzio Stabile Energie Locali S.c.a.r.l.

Prestazioni fornite/ *Services provided:*
Progettazione impiantistica esecutiva.
Plant engineering detailed design.

Importo/ *Construction cost:*
-



DETERMINAZIONE DEL VALORE DI RIMBORSO E DEL VALORE INDUSTRIALE RESIDUO DELLA RETE DI DISTRIBUZIONE DEL GAS NATURALE NEL COMUNE DI OPPEANO.

DETERMINATION OF THE REFUND VALUE AND THE RESIDUAL INDUSTRIAL VALUE OF THE NATURAL GAS DISTRIBUTION NETWORK IN THE MUNICIPALITY OF OPPEANO.

Oppeano, Verona - Italy

2016

Committente/ *Client:*
Comune di Oppeano

Prestazioni fornite/ *Services provided:*
Consulenza
Advice.

Importo/ *Construction cost:*
-



INTERVENTO DI INSTALLAZIONE DI UN GRUPPO ELETTROGENO SITUATO NELL'AREA DEL POLO TECNOLOGICO DELL'AEROPORTO VALERIO CATULLO DI VILAFRANCA.

INSTALLATION OF AN GENERATOR GROUP LOCATED IN THE THECNOLOGICAL AREA OF CATULLO AIRPORT.

Verona - Italy

2016

Committente/ *Client:*
Aeroporto Valerio Catullo di Verona Villafranca Spa

Prestazioni fornite/ *Services provided:*
Progettazione impiantistica esecutiva. Pratica di prevenzione incendi. Direzione lavori impiantistica.
Plant engineering detail design. Practice fire prevention. Construction and supervision of works.

Importo/ *Construction cost:*
€ 186.800,00



INSTALLAZIONE DI UN IMPIANTO FOTOVOLTAICO A SERVIZIO DELL'AEROPORTO VALERIO CATULLO DI VILAFRANCA.

INSTALLATION OF A PHOTOVOLTAIC SYSTEM THE SERVICE OF CATULLO AIRPORT.

Verona - Italy

2016

Committente/ *Client:*
Aeroporto Valerio Catullo di Verona Villafranca Spa

Prestazioni fornite/ *Services provided:*
Pratica di prevenzione incendi.
Practice fire prevention.

Importo/ *Construction cost:*
-



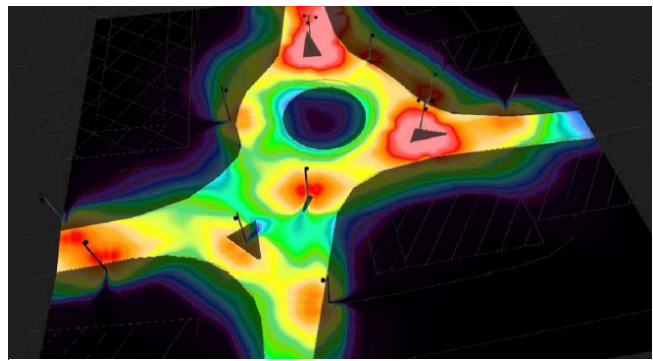
ADEGUAMENTO SCHEMA FOGNARIO DEPURATIVO DEL COMUNE DI SAN MARTINO BUON ALBERGO.
ADJUSTMENT OF THE DEPURATIVE SEWAGE SCHEME OF THE MUNICIPALITY OF SAN MARTINO BUON ALBERGO.

San Martino Buon Albergo, Verona – Italy 2016-2019

Committente/ *Client:*
 Acque Veronesi S.c.a.r.l.

Prestazioni fornite/ *Services provided:*
 Direzione lavori impiantistica.
Construction and supervision of works

Importo/ *Construction cost:*
 € 1.143.000,00



RIQUALIFICAZIONE ED EFFICIENTAMENTO ENERGETICO DELL'IMPIANTO DI ILLUMINAZIONE PUBBLICA DI VIA ROMA, VIA XXV APRILE E VIA SPINETTI – COMUNE OPPEANO.
REDEVELOPMENT AND ENERGY EFFICIENCY IMPROVEMENT OF PUBLIC LIGHTING OF THE MUNICIPALITY OF OPPEANO

Oppeano, Verona – Italy 2017

Committente/ *Client:*
 Comune di Oppeano

Prestazioni fornite/ *Services provided:*
 Progettazione impiantistica esecutiva.
Plant engineering detailed design.

Importo/ *Construction cost:*
 € 208.150,00



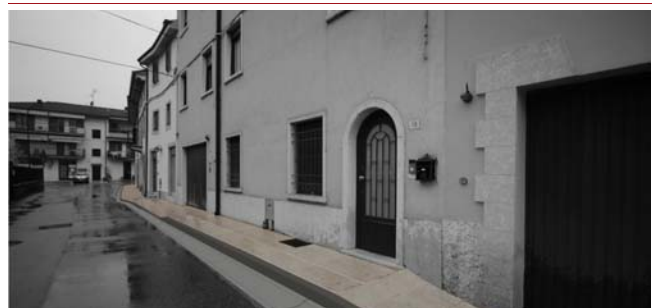
RIQUALIFICAZIONE ENERGETICA ED ADEGUAMENTO DELL'IMPIANTO DI ILLUMINAZIONE PUBBLICA DI VIA STELLA AD ARBIZZANO, COMUNE DI NEGRAR.
ENERGY REDEVELOPMENT AND ADJUSTMENT OF THE PUBLIC LIGHTING PLANT IN VIA STELLA IN ARBIZZANO, MUNICIPALITY OF NEGRAR.

Negrar, Verona – Italy 2017

Committente/ *Client:*
 Comune di Negrar

Prestazioni fornite/ *Services provided:*
 Progettazione impiantistica esecutiva.
Plant engineering detailed design.

Importo/ *Construction cost:*
 € 38.800,00



MANUTENZIONE PROFILI E PIETRE VIA MAZZINI, VIALE RIZZARDI, PIAZZA ROMA, PIAZZA VITTORIO EMANUELE II, COMUNE DI NEGRAR.
PROFILE AND STONE MAINTENANCE, MUNICIPALITY OF NEGRAR.

Negrar, Verona – Italy 2017

Committente/ *Client:*
 Comune di Negrar

Prestazioni fornite/ *Services provided:*
 Progettazione esecutiva.
Engineering detailed design.

Importo/ *Construction cost:*
 € 53.000,00



INTERVENTO DI RIQUALIFICAZIONE ED EFFICIENTAMENTO ENERGETICO DELL'IMPIANTO DI ILLUMINAZIONE PUBBLICA NEL COMUNE DI GREZZANA.

REDEVELOPMENT AND ENERGY EFFICIENCY IMPROVEMENT OF PUBLIC LIGHTING IN IN THE MUNICIPALITY OF GREZZANA.

Committente/ *Client*:
Comune di Grezzana (VR). 2018

Prestazioni fornite/ *Services provided*:
Calcoli illuminotecnici.
Lighting calculations.

Importo/ *Construction cost*:
-



INTERVENTO DI RIQUALIFICAZIONE ED EFFICIENTAMENTO ENERGETICO DELL'IMPIANTO DI ILLUMINAZIONE PUBBLICA NEL COMUNE DI BUSSOLENGO.

REDEVELOPMENT AND ENERGY EFFICIENCY IMPROVEMENT OF PUBLIC LIGHTING IN IN THE MUNICIPALITY OF BUSSOLENGO.

Committente/ *Client*:
Dolomiti Energie Rinnovabili S.r.l. 2018 – 2020

Prestazioni fornite/ *Services provided*:
Calcoli illuminotecnici. Progettazione impiantistica esecutiva e Direzione Lavori.
Lighting calculations. Plant engineering detailed design.

Importo/ *Construction cost*:
-



PIANO DELL'ILLUMINAZIONE PER IL CONTENIMENTO DELL'INQUINAMENTO LUMINOSO (PICIL), SOSTITUZIONE CORPI ILLUMINANTI E PIANO DETTAGLIATO DI INTERVENTO DEL COMUNE DI NEGRAR.

PUBLIC LIGHTING PLAN, REPLACEMENT OF TRADITIONAL LIGHTING WITH LED AND DETAILED INTERVENTION PLAN OF THE MUNICIPALITY NEGRAR.

Negrar, Verona – Italy 2018

Committente/ *Client*:
Consorzio Stabile Energie Locali S.c.a.r.l.

Prestazioni fornite/ *Services provided*:
Calcoli illuminotecnici. Progettazione impiantistica esecutiva.
Lighting calculations. Plant engineering detailed design.

Importo/ *Construction cost*:
-



PIANO DETTAGLIATO DI INTERVENTO DEL COMUNE DI OPEANO.

DETAILED INTERVENTION PLAN OF THE MUNICIPALITY OPEANO.

Oppeano, Verona – Italy 2018

Committente/ *Client*:
Consorzio Stabile Energie Locali S.c.a.r.l.

Prestazioni fornite/ *Services provided*:
Calcoli illuminotecnici.
Lighting calculations.

Importo/ *Construction cost*:
-



INTERVENTO DI RIQUALIFICAZIONE ED EFFICIENTAMENTO ENERGETICO DELL'IMPIANTO DI ILLUMINAZIONE PUBBLICA NEL COMUNE DI PASTRENGO.

REDEVELOPMENT AND ENERGY EFFICIENCY IMPROVEMENT OF PUBLIC LIGHTING IN IN THE MUNICIPALITY OF PASTRENGO.

Pastrengo, Verona - Italy

Committente/ *Client*:
Consorzio Stabile Energie Locali S.c.a.r.l.

Prestazioni fornite/ *Services provided*:
Progettazione impiantistica esecutiva.
Plant engineering detailed design.

Importo/ *Construction cost*:
-



INTERVENTO DI RIQUALIFICAZIONE ED EFFICIENTAMENTO ENERGETICO DELL'IMPIANTO DI ILLUMINAZIONE PUBBLICA NEL COMUNE DI RIVOLI VERONESE.

REDEVELOPMENT AND ENERGY EFFICIENCY IMPROVEMENT OF PUBLIC LIGHTING IN IN THE MUNICIPALITY OF RIVOLI VERONESE.

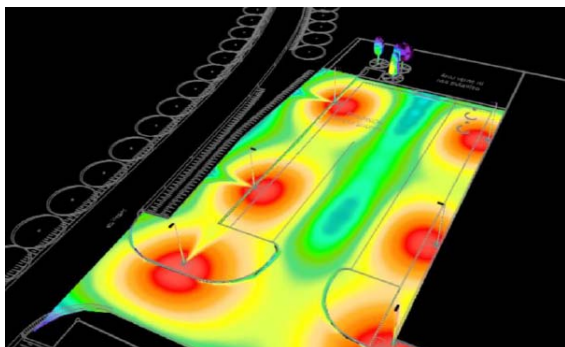
2018 Rivoli Veronese, Verona - Italy

2018

Committente/ *Client*:
Consorzio Stabile Energie Locali S.c.a.r.l.

Prestazioni fornite/ *Services provided*:
Progettazione impiantistica esecutiva.
Plant engineering detailed design.

Importo/ *Construction cost*:
-



IMPIANTO DI ILLUMINAZIONE PUBBLICA A SERVIZIO DELLA LOTTIZZAZIONE RESIDENZIALE C2/4 IN VIA TIZIANO A CAERANO DI SAN MARCO (VT).

PUBLIC LIGHTING SYSTEM FOR THE C2 / 4 RESIDENTIAL DEVELOPMENT PLAN IN CAERANO DI SAN MARCO (TV).

Caerano S. Marco, Treviso - Italy

Committente/ *Client*:
Costruzioni Bordignon S.r.l.

Prestazioni fornite/ *Services provided*:
Calcoli illuminotecnici.
Lighting calculations.

Importo/ *Construction cost*:
-



ADEGUAMENTO E POTENZIAMENTO DELL'IMPIANTO DI POTABILIZZAZIONE DI NOGAROLE ROCCA NORD E SUD.

ADJUSTMENT AND DEVELOPMENT OF THE NOGAROLE ROCCA NORTH AND SOUTH WATER TREATMENT PLANT.

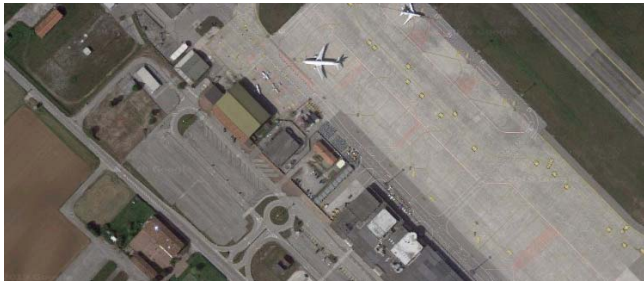
2018 Nogarole Rocca, Verona - Italy

2018

Committente/ *Client*:
Acque Veronesi S.c.a.r.l.

Prestazioni fornite/ *Services provided*:
Progettazione impiantistica definitiva.
Plant engineering detailed design

Importo/ *Construction cost*:
€ 155.150,00



RIQUALIFICAZIONE DELLA CENTRALE TERMOFLUIDRICA E SOSTITUZIONE DI N. 2 GRUPPI FRIGO PER L'AEROPORTO G. D'ANNUNZIO DI MONTICHIARI

REDEVELOPMENT OF THE THERMOFLUIDRIC POWER PLANT AND REPLACEMENT OF N. 2 FRIGO GROUPS FOR THE AIRPORT G. D'ANNUNZIO DI MONTICHIARI

Montichiari, Brescia - Italy

2017-2018

Committente/ *Client:*

Aeroporto Valerio Catullo S.p.A.

Prestazioni fornite/ *Services provided:*

Progettazione impiantistica definitiva ed esecutiva. Direzione operativa impiantistica.

Plant engineering preliminary and detailed design. Operative and plant supervision.

Importo/ *Construction cost:*
€ 106.000,00



INTERVENTO DI RIQUALIFICAZIONE ED EFFICIENTAMENTO ENERGETICO DELL'IMPIANTO DI ILLUMINAZIONE PUBBLICA NEL COMUNE DI FOLLINA.

REDEVELOPMENT AND ENERGY EFFICIENCY IMPROVEMENT OF PUBLIC LIGHTING IN IN THE MUNICIPALITY OF FOLLINA.

Follina, Treviso – Italy

2017

Committente/ *Client:*

Consorzio Stabile Energie Locali S.c.a.r.l.

Prestazioni fornite/ *Services provided:*

Calcoli illuminotecnici.

Lighting calculations.

Importo/ *Construction cost:*

-



EFFICIENTAMENTO ENERGETICO TORRI FARO AEROPORTO G. D'ANNUNZIO DI MONTICHIARI
ENERGY EFFICIENCY LIGHTHOUSE TOWERS AIRPORT G. D'ANNUNZIO DI MONTICHIARI

Montichiari, Brescia - Italy

2018

Committente/ *Client:*

Aeroporto Valerio Catullo S.p.A.

Prestazioni fornite/ *Services provided:*

Progettazione illuminotecnica e impiantistica.

Coordinamento per la sicurezza in fase di progettazione ed esecuzione. Direzione Lavori

Lighting design. Construction and supervision of works. Safety coordination during planning and execution.

Importo/ *Construction cost:*
€ 170.000,00



PIANO DELL'ILLUMINAZIONE PER IL CONTENIMENTO DELL'INQUINAMENTO LUMINOSO (PICIL) DEL COMUNE DI FUMANE.

PUBLIC LIGHTING PLAN OF THE MUNICIPALITY OF FUMANE.

Fumane, Verona – Italy

2017

Committente/ *Client:*

Comune di Fumane

Prestazioni fornite/ *Services provided:*

Calcoli illuminotecnici. Progettazione impiantistica esecutiva.

Lighting calculations. Plant engineering detailed design.

Importo/ *Construction cost:*

-



POTENZIAMENTO SISTEMA ACQUEDOTTISTICO DELLA LESSINIA OCCIDENTALE ACQUEDOTTO PERI-MICHELAZZI-CORNO
IMPROVEMENT OF THE WESTERN LESSINIA AQUEDUCT SYSTEM PERI-MICHELAZZI-CORNO AQUEDUCT

Dolcè (VR) - Italy 2021-2021

Committente/ *Client*:
 Acque Veronesi S.c.a.r.l.

Prestazioni fornite/ *Services provided*:
 Progettazione impiantistica definitiva ed esecutiva. Direzione operativa impiantistica.
Plant engineering preliminary and detailed design. Operative and plant supervision.

Importo/ *Construction cost*:
 € 425.931,00



INTERVENTO DI RIQUALIFICAZIONE ED AMPLIAMENTO DI ILLUMINAZIONE PUBBLICA NEL COMUNE DI GREZZANA (VR).
REDEVELOPMENT AND ENERGY EFFICIENCY IMPROVEMENT OF PUBLIC LIGHTING IN IN THE MUNICIPALITY OF GREZZANA (VR).

Grezzana, Verona – Italy 2020 – In Corso

Committente/ *Client*:
 Comune di Grezzana (VR)

Progettazione definitiva, esecutiva, PSC, Direzione Lavori e CSE
 Architectural plant engineering definitive and detailed design
 PSC Construction Manager and CSE

Importo/ *Construction cost*:
 € .355.000,00



POTENZIAMENTO DEPURATORE DI POVEGLIANO V.SE (40.000 A.E.)
PURIFIER UPGRADE OF POVEGLIANO V.SE (40.000 A.E.)

Povegliano V.se - Italy 2021-2022

Committente/ *Client*:
 Acque Veronesi S.c.a.r.l.

Prestazioni fornite/ *Services provided*:
 Direzione Lavori.
Construction and supervision of works.

Importo/ *Construction cost*:
 € 1.256.228,31



REALIZZAZIONE DI NUOVI PUNTI DI ALIMENTAZIONE ELETTRICA PER LE UTENZE TEMPORANEE DEDICATE ALLE MANIFESTAZIONI E MERCATI RIONALI.
CREATION OF NEW ELECTRICITY SUPPLY POINTS FOR TEMPORARY UTILITIES DEDICATED TO EVENTS AND LOCAL MARKETS

Pescantina, VR – Italy 2022 – in corso

Committente/ *Client*:
 Comune di Pescantina (VR)

Progettazione definitiva, esecutiva, PSC, Direzione Lavori e CSE
 Architectural plant engineering definitive and detailed design
 PSC Construction Manager and CSE

Importo/ *Construction cost*:
 € .355.000,00



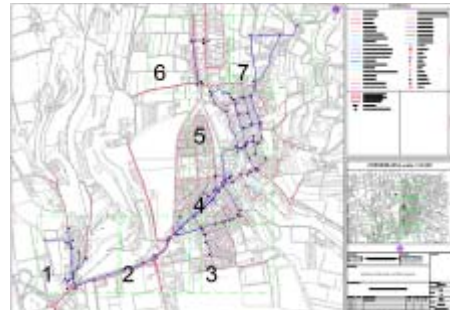
SOSTITUZIONE CONDOTTE GAS METANO IN VIA MILAZZO E ADIACENTI
REPLACEMENT OF METHANE GAS PIPELINES IN VIA MILAZZO AND ADJACENT

Verona - Italy 2020

Committente/ Client:
 AGSM – AIM.

Prestazioni fornite/ Services provided:
 Progettazione impiantistica esecutiva.
 Plant engineering detailed design.

Importo/ Construction cost:
 €. 447.912,00



INSTALLAZIONE DI NUOVA CONDOTTA DI DISTRIBUZIONE GAS IN VII SPECIE (PRESSIONE MASSIMA 40MBAR) IN POSA ESTERNA SU ATTRAVERSAMENTO DEL CORSO D'ACQUA.
INSTALLATION OF A NEW GAS DISTRIBUTION PIPE IN VII SPECIES (MAXIMUM PRESSURE 40MBAR) INSTALLED OUTSIDE A CROSSING OF THE WATER COURSE

Montorio Verona - Italy 2020

Committente/ Client:
 AGSM – AIM .

Prestazioni fornite/ Services provided:
 Progettazione impiantistica esecutiva.
 Plant engineering detailed design.

Importo/ Construction cost:
 €. 2.502.000,00



INTERVENTO SOSTITUZIONE RETI GAS METANO IN ZONA VALDONEGA
INTERVENTION TO REPLACE THE METHANE GAS NETWORKS IN THE VALDONEGA AREA

Verona - Italy 2020

Committente/ Client:
 AGSM – AIM.

Prestazioni fornite/ Services provided:
 Progettazione impiantistica esecutiva.
 Plant engineering detailed design.

Importo/ Construction cost:
 €. 440.000,00



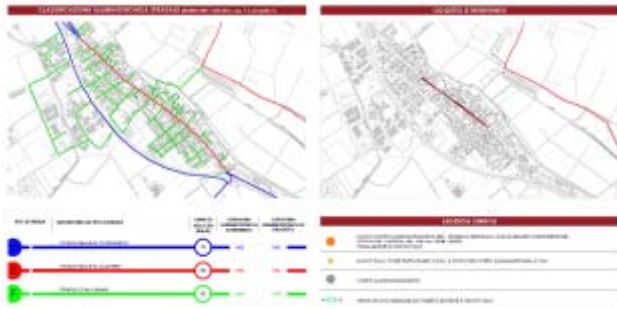
INTERVENTO SOSTITUZIONE RETI GAS METANO IN ZONA NEL COMUEN DI GOITO (MN)
REPLACEMENT OF METHANE GAS NETWORKS IN THE AREA OF THE MUNICIPALITY OF GOITO

Goito Mantova - Italy 2020

Committente/ Client:
 AGSM – AIM.

Prestazioni fornite/ Services provided:
 Progettazione impiantistica esecutiva.
 Plant engineering detailed design.

Importo/ Construction cost:
 € 919.000,00



INTERVENTI DI RIQUALIFICAZIONE ED EFFICIENTAMENTO ENERGETICO DEGLI IMPIANTI DI I.P. ATTINENTI A VIA SPINETTI

REDEVELOPMENT AND ENERGY EFFICIENCY INTERVENTIONS OF IP PLANTS RELATED TO VIA SPINETTI

Oppeano - VR - Italy

2021

Committente/ Client:
Comune di Oppeano (VR)

Prestazioni fornite/ Services provided:
Progettazione impiantistica esecutiva.
Plant engineering detailed design.

Importo/ Construction cost:
€ . 97.851,00



STUDIO DI FATTIBILITA' DI DUE CAMPI FOTOVOLTAICI POSTI NELLE AREE DI PERTINENZA DEI POTABILIZZATORI DI BELFIORE (VR) E DI SAN GIOVANNI LUPATOTO CON POT. PARI A 265 E 750 KWPICCO

FEASIBILITY STUDY OF TWO PHOTOVOLTAIC FIELDS LOCATED IN THE PERTINENT AREAS OF THE BELFIORE (VR) AND SAN GIOVANNI LUPATOTO POTITIZERS WITH POT. EQUAL TO 265 AND 750 KWP

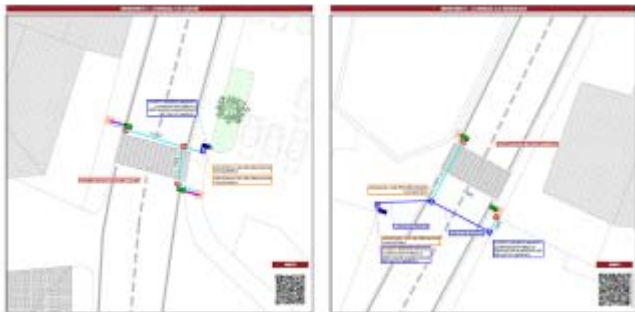
Provincia di Verona - Italy

2022

Committente/ Client:
Acque Veronesi S.c.a.r.l.

Prestazioni fornite/ Services provided:
Progettazione impiantistica preliminare.
Plant engineering preliminary design.

Importo/ Construction cost:
€ . 820.000,00



LAVORI DI MESSA IN SICUREZZA DEGLI ATTRAVERSAMENTI PEDONALI ESISTENTE

SAFETY WORKS ON EXISTING PEDESTRIAN CROSSINGS

San Zen di Montagna (VR) - Italy

2022

Committente/ Client:
Comune di San Zeno di Montagna (VR).

Prestazioni fornite/ Services provided:
Progettazione definitiva ed esecutiva.
Plant engineering detailed design.

Importo/ Construction cost:
€ . 65.500,00



RIFACIMENTO RETE IDRICA IN LOC. DOSSI A VILAFRANCA DI VERONA

RECONSTRUCTION OF WATER NETWORK IN LOCALITY. DOSSI IN VILAFRANCA DI VERONA

Villafranca di Verona - Italy

2023 - In corso

Committente/Client:
Acque Veronesi S.c.a.r.l.

Progettazione impiantistica e strutturale preliminare, definitiva, esecutiva, PSC, Direzione Lavori e CSE
Architectural plant engineering preliminary and detailed design PSC Construction Manager and CSE

Importo/ Construction cost:
€ 330.000,00

PRINCIPALI LAVORI/INDUSTRIALE

MAIN WORKS/INDUSTRIAL



REALIZZAZIONE DI UNA CUCINA CENTRALIZZATA CON ANNESSA PIATTAFORMA PER LA PREPARAZIONE DI PASTI E SEMILAVORATI
REALIZATION OF A CENTRAL KITCHEN WITH ADJOINING PLATFORM FOR THE PREPARATION OF MEALS

Mestre - Italy

2015

Committente/ *Client:*
Studio Amati srl

Prestazioni fornite/ *Services provided:*
Progettazione impiantistica
Plant engineering design

Importo/ *Construction cost:*
€ 952.000,00



ADEGUAMENTO DI MACCHINE ED ATTREZZATURE DI PROPRIETÀ DELLA DITTA SAT S.P.A.
ADAPTATION OF MACHINERY AND EQUIPMENT OWNED BY SAT S.P.A.

Verona - Italy

2016

Committente/ *Client:*
SAT S.p.A.

Prestazioni fornite/ *Services provided:*
Attività di consulenza attinenti l'analisi della sicurezza di macchine e attrezzature e produzione della conseguente documentazione.
Consulting activities concerning safety analysis of machines and production of the consequent documentation.

Importo/ *Construction cost:*
-



ADEGUAMENTO DI MACCHINE ED ATTREZZATURE DI PROPRIETÀ E/O GESTITI DA ACQUE VERONESI S.C.A.R.L.
ADAPTATION OF MACHINERY AND EQUIPMENT OWNED AND / OR OPERATED BY ACQUE VERONESI SCARL

Verona - Italy

2014

Committente/ *Client:*
Acque Veronesi S.c.a.r.l.

Prestazioni fornite/ *Services provided:*
Attività di consulenza attinenti l'analisi della sicurezza e produzione della conseguente documentazione.
Consulting activities concerning safety analysis and production of the consequent documentation.

Importo/ *Construction cost:*
-



NUOVO INSEDIAMENTO INDUSTRIALE PER LA PRODUZIONE DI COMPOUND PLASTICO A PETRO RABIGH
NEW INDUSTRIAL BUILDING FOR THE PRODUCTION OF PLASTIC COMPOUND LOCATED IN PETRO RABIGH DISTRICT

Jeddah - Saudi Arabia

2013

Committente/ *Client:*
S.A.A.POL.

Prestazioni fornite/ *Services provided:*
Studio di fattibilità e redazione del masterplan.
Feasibility study and masterplan design.

Importo/ *Construction cost:*
n.d.



NUOVO CAPANNONE INDUSTRIALE
NEW INDUSTRIAL WAREHOUSE

Sommacampagna, Verona - Italy

2013

Committente/ *Client:*
 Azienda Agricola Adami

Prestazioni fornite/ *Services provided:*
 Calcolo strutturale fondazioni
Structural calculation for foundations

Importo/ *Construction cost:*
 € 200.000,00



**SEDE AZIENDA PRODUTTRICE DI SISTEMI DI
 COMANDO WIRELESS**
*SEAT OF A MANUFACTURER OF WIRELESS CONTROL
 SYSTEMS*

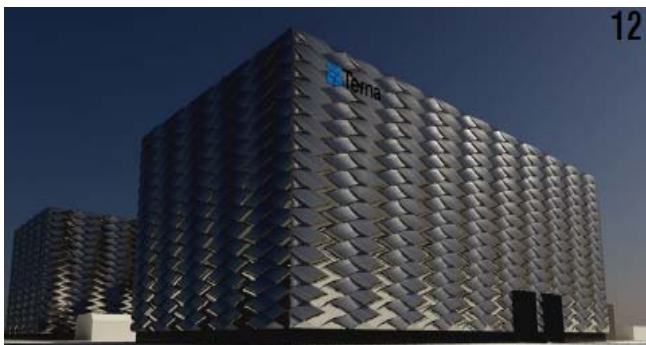
Caldogno, Vicenza - Italy

2012

Committente/ *Client:*
 Autec S.r.l.

Prestazioni fornite/ *Services provided:*
 Diagnosi energetica
Energy Audit

Importo/ *Construction cost:*
 -



**NUOVA STAZIONE DI CONVERSIONE A SERVIZIO
 DELL'ELETTRDOTTO ITALIA / MONTENEGRO**
*NEW CONVERTER STATION OF THE POWER LINE
 ITALY/MONTENEGRO*

Italy

2011

Committente/ *Client:*
 Technital S.p.a.

Prestazioni fornite/ *Services provided:*
 Progettazione impiantistica e architettonica
 preliminare.
Architectural and plant engineering preliminary design

Importo/ *Construction cost:*
 n.d.



NUOVO INSEDIAMENTO PORTUALE CÀ CAPPELLO
NEW PORT SETTLEMENT CÀ CAPPELLO

Cà Cappello, Rovigo - Italy

2011

Committente/ *Client:*
 Technital S.p.a.

Prestazioni fornite/ *Services provided:*
 Progettazione impiantistica e architettonica
 preliminare e definitiva.
*Architectural and plant engineering preliminary and detailed
 design*

Importo/ *Construction cost:*
 € 2.800.000,00



RIQUALIFICAZIONE DI UN'AREA INDUSTRIALE
RENOVATION OF AN INDUSTRIAL AREA

Italy 2010

Committente/ *Client:*
 Gruppo Manni S.p.a.

Prestazioni fornite/ *Services provided:*
Studi di prefattibilità e progettazione architettonica preliminare.
Faisability study and architectural preliminary design

Importo/ *Construction cost:*
 n.d.



IMPIANTO FOTOVOLTAICO DI POTENZA PARI A 752,40 KWP A SERVIZIO DI UN'AZIENDA SPECIALIZZATA NELLA CONSERVAZIONE E DISTRIBUZIONE DI PRODOTTI ALIMENTARI SURGELATI E ORTOFRUTTICOLI
PHOTOVOLTAIC POWER PLANT EQUAL TO 752.40 KWP SERVING A COMPANY SPECIALIZING IN THE STORAGE AND DISTRIBUTION OF FROZEN FOOD PRODUCTS

Isola Rizza, Verona - Italy 2009

Committente/ *Client:*
 Unifreddo S.r.l.

Prestazioni fornite/ *Services provided:*
 Progettazione impiantistica elettrica preliminare, definitiva ed esecutiva. Direzione operativa impiantistica e collaudo tecnico-funzionale.
Electrical-plant engineering preliminary and detailed design. Operative supervision and technical-functional testing

Importo/ *Construction cost:*
 € 2.600.000,00



IMPIANTO FOTOVOLTAICO
PHOTOVOLTAIC SYSTEM

Laterza, Bari - Italy 2009

Committente/ *Client:*
 Impresa Svolta Srl

Prestazioni fornite/ *Services provided:*
 Progettazione e calcolo strutturale
Design and structural calculations

Importo/ *Construction cost:*
 € 300.000,00



NUOVO CAPANNONE ARTIGIANALE PER LA PRODUZIONE ALIMENTARE
NEW BUILDING FOR PRODUCTION OF FOOD

Negrar, Verona - Italy 2008

Committente/ *Client:*
 Verka Sas

Prestazioni fornite/ *Services provided:*
 Progettazione impiantistica esecutiva. Prevenzione incendi. Consulenza acustica.
Plant engineering detailed design. Fire prevention. Acoustic advice

Importo/ *Construction cost:*
 € 297.000,00



NUOVO CAPANNONE PRODUTTIVO DI PROPRIETÀ DELLA SOCIETÀ ATC GASTALDELLO
NEW INDUSTRIAL BUILDING OF ATC GASTALDELLO

Verona - Italy

2007

Committente/ *Client*:
 Alca Impianti S.r.l.

Prestazioni fornite/ *Services provided*:
 Progettazione impiantistica preliminare, definitiva ed esecutiva.
Plant engineering preliminary and detailed design

Importo/ *Construction cost*:
 € 74.532,00



NUOVO CAPANNONE ARTIGIANALE DI PROPRIETÀ DELLA SOCIETÀ UTECO CONVERTING S.P.A.
NEW INDUSTRIAL BUILDING OF UTECO CONVERTING S.P.A.

Colognola ai Colli, Verona - Italy

2007

Committente/ *Client*:
 Alca Impianti srl

Prestazioni fornite/ *Services provided*:
 Progettazione impiantistica preliminare, definitiva ed esecutiva.
Plant engineering preliminary and detailed design

Importo/ *Construction cost*:
 € 386.500,00



NUOVO EDIFICIO AMMINISTRATIVO E OFFICINE ALL'INTERNO DELLA PIATTAFORMA PORTUALE DI VADO LIGURE
NEW OFFICES AND WORKSHOP IN THE PORT SETTLEMENT OF VADO LIGURE

Vado Ligure, Savona - Italy

2006-2013

Committente/ *Client*:
 Technital S.p.a.

Prestazioni fornite/ *Services provided*:
 Progettazione architettonica e impiantistica definitiva ed esecutiva. Prevenzione incendi.
Architectural and plant engineering preliminary and detailed design. Fire prevention

Importo/ *Construction cost*:
 € 5.000.000,00



NUOVO CAPANNONE ARTIGIANALE E INDUSTRIALE
NEW INDUSTRIAL AND HANDCRAFT BUILDING

Lavagno, Verona - Italy

2006

Committente/ *Client*:
 Maglificio Più

Prestazioni fornite/ *Services provided*:
 Progettazione impiantistica preliminare, definitiva, esecutiva. Direzione operativa impiantistica e collaudo tecnico-funzionale.
Plant engineering preliminary and detailed design. Operative supervision, technical-functional testing

Importo/ *Construction cost*:
 € 208.000,00



COMPLESSO COMMERCIALE EX AREA FIAT
BUSINESS COMPLEX EX FIAT AREA

Novoli, Firenze - Italy

2005

Committente/ *Client*:
 Delta Engineering

Prestazioni fornite/ *Services provided*:

Progettazione impiantistica preliminare, definitiva, esecutiva. Direzione operativa impiantistica e collaudo tecnico-funzionale. Prevenzione incendi.

Plant engineering preliminary and detailed design. Operative supervision and technical-functional testing. Fire prevention

Importo/ *Construction cost*:
 € 2.500.000,00

Importo/ *Construction cost*:
 € 206.067,00



NUOVO MAGAZZINO
NEW WAREHOUSE

San Giovanni Lupatoto, Verona - Italy

2001-2002

Committente/ *Client*:
 Rizzi Pellami S.p.a.

Prestazioni fornite/ *Services provided*:

Progettazione impiantistica preliminare, definitiva, esecutiva. Direzione operativa impiantistica e collaudo tecnico-funzionale.

Plant engineering preliminary and detailed design. Operative supervision and technical-functional testing.

Importo/ *Construction cost*:
 € 118.188,00

Importo/ *Construction cost*:
 € 268.556,00



AMPLIAMENTO E RISTRUTTURAZIONE DELLO STABILIMENTO PRODUTTIVO
ENLARGEMENT AND RENOVATION OF THE PRODUCTION PLANT

Chieve, Cremona - Italy

2017- 2021

Committente/ *Client*:
 Madi Ventura S.P.A.

Prestazioni fornite/ *Services provided*:

Progettazione impiantistica preliminare, definitiva, esecutiva. Direzione operativa impiantistica e collaudo tecnico-funzionale. Prevenzione incendi.

Plant engineering preliminary and detailed design. Operative supervision and technical-functional testing. Fire prevention

Importo/ *Construction cost*:
 € 1.557.890,00

PRINCIPALI LAVORI/TERZIARIO



MODIFICHE ED IMPLEMENTAZIONE DELL'IMPIANTO PRODUTTIVO DEL SITO PRODUTTIVO DI VILLAFRANCA *MODIFICATIONS AND IMPLEMENTATION OF THE MANUFACTURING PRODUCTION SITE OF VILLAFRANCA*

Villafranca, Verona - Italy

2018

Committente/ *Client*:
Industria Casearia Silvio Belladelli S.r.l.

Prestazioni fornite/ *Services provided*:
Rilievo e progettazione impiantistica definitiva, esecutiva.
Surveying and Plant engineering preliminary and detailed design.

Importo/ *Construction cost*:
€ 125.000,00

MAIN WORKS/OFFICES AND BUSINESS



MUSEO ARCHEOLOGICO, ARCHIVIO STORICO E BIBLIOTECA VILLA BALLADORO, POVEGLIANO VERONESE *ARCHAEOLOGICAL MUSEUM, HISTORICAL ARCHIVE AND LIBRARY VILLA BALLADORO, POVEGLIANO VERONESE*

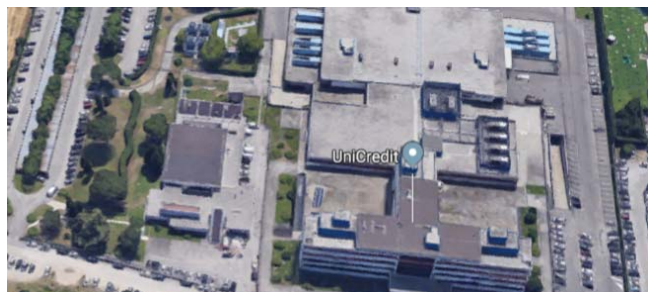
Povegliano Veronese, Verona - Italy

2018

Committente/ *Client*:
Comune di Povegliano Veronese

Prestazioni fornite/ *Services provided*:
Progettazione impianto di rilevazione fumi, prevenzione incendi.
Design of smoke detection system, fire prevention.

Importo/ *Construction cost*:
€ 20.150,00



RINNOVO CERTIFICATO DI PREVENZIONE INCENDI EDIFICIO VIA MONTE BIANCO *RENEWAL OF FIRE PREVENTION CERTIFICATE BUILDING VIA MONTE BIANCO*

Verona - Italy

2017 e 2022

Committente/ *Client*:
Unicredit Service S.C.p.A.

Prestazioni fornite/ *Services provided*:
Pratica di rinnovo di prevenzione incendi
Practice of renewal certificate of fire prevention

Importo/ *Construction cost*:
€ -



RINNOVO CERTIFICATO DI PREVENZIONE INCENDI SEDE MUNICIPALE COMUNE DI POVEGLIANO VERONESE *RENEWAL OF FIRE PREVENTION CERTIFICATE MUNICIPAL CITY OF POVEGLIANO VERONESE*

Povegliano veronese, Verona - Italy

2017

Committente/ *Client*:
Comune Povegliano Veronese

Prestazioni fornite/ *Services provided*:
Pratica di rinnovo di prevenzione incendi
Practice of renewal certificate of fire prevention

Importo/ *Construction cost*:
€ -



SOSTITUZIONE GRUPPO FRIGO SEDE SAN MASSIMO DI UNICREDIT
REPLACEMENT OF FRIGO GROUP SAN MASSIMO DI UNICREDIT BUILDING

San Massimo, Verona - Italy

Committente/ *Client*:
Unicredit sede San Massimo

Prestazioni fornite/ *Services provided*:
Pratica di rinnovo di prevenzione incendi
Practice of renewal certificate of fire prevention

Importo/ *Construction cost*:
€ 50.000,00



RINNOVO CERTIFICATO DI PREVENZIONE INCENDI SEDE MUNICIPALE COMUNE DI POVEGLIANO VERONESE
RENEWAL OF FIRE PREVENTION CERTIFICATE MUNICIPAL CITY OF POVEGLIANO VERONESE

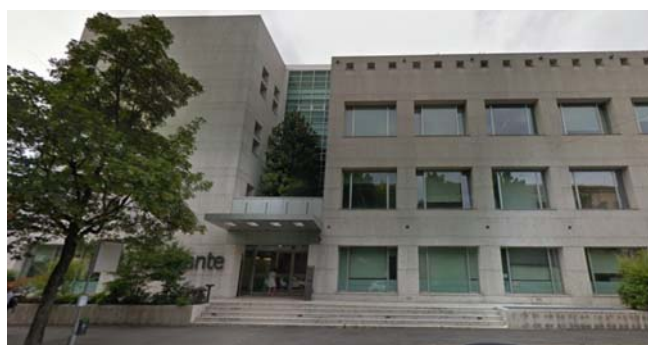
2017 Povegliano veronese, Verona - Italy

2017

Committente/ *Client*:
Comune Povegliano Veronese

Prestazioni fornite/ *Services provided*:
Pratica di rinnovo di prevenzione incendi
Practice of renewal certificate of fire prevention

Importo/ *Construction cost*:
€ -



MISURAZIONE MICROCLIMA EDIFICIO PER UFFICI IN VIA DEL FANTE, 21
OFFICE IN VIA DEL FANTE, 21

Verona - Italy

2017

Committente/ *Client*:
Arca Vita Assicurazioni

Prestazioni fornite/ *Services provided*:
Misurazione microclima e verifica comfort. Progettazione relativa all'installazione di sensori presenza liquidi. Progettazione quadri elettrici per sistema di supervisione.
Microclimate measurement and comfort verification. Design related to the installation of liquid presence sensors. Design of electrical panels for supervision system.

Importo/ *Construction cost*:
€ 41.000,00



VARIAZIONE LAY-OUT DISTRIBUTIVO PIANO TERRA EDIFICIO PER UFFICI IN VIA DEL FANTE, 21
LAY-OUT CHANGE DISTRIBUTIVE GROUND FLOOR BUILDING FOR OFFICES IN VIA DEL FANTE, 21

Verona - Italy

2017

Committente/ *Client*:
Arca Vita Assicurazioni

Prestazioni fornite/ *Services provided*:
Progettazione impiantistica definitiva ed esecutiva. Direzione operativa impiantistica. Collaudo tecnico-funzionale. Rispetto valori tempo di riverbero T60 per call center.
Plant engineering preliminary and detailed design. Operative and plant supervision. Technical-functional testing. Respect values reverberation time T60 for call center.

Importo/ *Construction cost*:
€ 54.000,00



**EDIFICIO CARGO AEROPORTO V. CAULLO
VILLAFRANCA**
*CARGO BUILDING AIRPORT V. CAULLO
VILLAFRANCA*

Villafranca, Verona – Italy

2016

Committente/ *Client*:
Aeroporto Valerio Catullo S.p.A

Prestazioni fornite/ Services provided:
Progettazione impiantistica definitiva ed esecutiva.
Direzione operativa impiantistica. Collaudo tecnico-
funzionale.
*Plant engineering preliminary and detailed design. Operative
and plant supervision. Technical-functional testing.*

Importo/ *Construction cost*:
€ 144.000,00



**CASERMA DEI CARABINIERI DI SAN PIETRO IN
CARIANO**
*BARRACKS OF CARABINIERI – SAN PIETRO IN
CARIANO*

San Pietro in Cariano, Verona – Italy

2016-2019

Committente/ *Client*:
Comune San Pietro in Cariano

Prestazioni fornite/ Services provided:
Progettazione esecutiva impiantistica impianti elettrici e
Direzione Lavori. Collaudo tecnico-funzionale.
*Electrical systems engineering design.
Operative and plant supervision. Technical-functional testing.*

Importo/ *Construction cost*:
€ 30.000,00



EDIFICIO PER UFFICI IN VIA DEL FANTE, 21
OFFICE IN VIA DEL FANTE, 21

Verona - Italy

2013-2015

Committente/ *Client*:
Arca Vita Assicurazioni

Prestazioni fornite/ Services provided:
Validazione del progetto. Progettazione impiantistica
definitiva, esecutiva. Direzione operativa e collaudo
tecnico-funzionale. Prevenzione incendi.
*Validation of the project. Plant engineering preliminary and
detailed design. Operative supervision and technical-functional
testing. Fire prevention.*

Importo/ *Construction cost*:
€ 2.530.000,00



**RIQUALIFICAZIONE DEL COMPLESSO CIMITERIALE
DEL MONUMENTALE ED IN PARTICOLARE DELL'EX
CONVENTO DEI FRATI FRANCESCANI SITO IN VIALE
CADUTI SENZA CROCE**
*REDEVELOPMENT OF THE MONUMENTAL COMPLEX
OF THE CEMETERY AND IN PARTICULAR THE
FORMER CONVENT OF THE FRANCISCAN FRIARS*

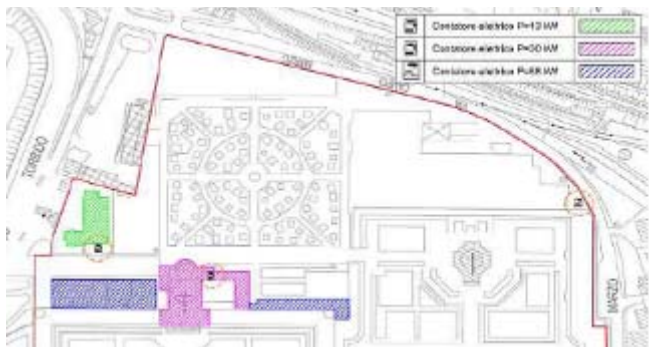
Verona - Italy

2013-2016

Committente/ *Client*:
AGEC

Prestazioni fornite/ Services provided:
Progettazione impiantistica e architettonica preliminare,
definitiva, esecutiva. Prevenzione incendi.
*Plant engineering and architecture preliminary and detailed
design. Fire prevention.*

Importo/ *Construction cost*:
€ 363.500,00



RIQUALIFICAZIONE ENERGETICA DEL COMPLESSO CIMITERIALE MONUMENTALE
ENERGY REGENERATION OF THE MONUMENTAL CEMETERY

Verona - Italy

2013-2014

Committente/Client:
 AGECE

Prestazioni fornite/ Services provided:
 Diagnosi energetica del complesso cimiteriale.
Energy Audit of the cemetery complex



RESTAURO E IL RISANAMENTO CONSERVATIVO DELL'IMMOBILE DENOMINATO "PALAZZO CAPITANO"
RESTORATION OF THE PROPERTY CALLED " PALAZZO CAPITANO "

Verona - Italy

2013

Committente/Client:
 Arteco S.r.l.

Prestazioni fornite/ Services provided:
 Progettazione impiantistica preliminare.
Preliminary plant design.

Importo/ Construction cost:

-



RISTRUTTURAZIONE E AMPLIAMENTO DEL RISTORANTE PIZZERIA CORTE FARINA
RENOVATION AND EXPANSION OF RISTORANTE PIZZERIA CORTE FARINA

Verona - Italy

2014-2015

Committente/Client:
 Arch. Daniele Dalla Valle

Prestazioni fornite/ Services provided:
 Progettazione impiantistica e strutturale e redazione delle relative pratiche. Assistenza alla direzione lavori e coordinamento per la sicurezza in fase di progettazione ed esecuzione.
Plant engineering and structural design. Assistance to operative management and safety coordination during design and execution.

Importo/ Construction cost:
 120.000,00 €

Importo/ Construction cost:

€ 8.122.000,00



RISTRUTTURAZIONE DEL CONCEPT STORE D'ARREDAMENTO QUALITY LIVING
RENOVATION OF THE STORE QUALITY LIVING

Verona - Italy

2011

Committente/Client:
 Quality Living

Prestazioni fornite/ Services provided:
 Progettazione impiantistica e redazione delle relative pratiche. Assistenza alla direzione lavori.
Plant design. Works supervision.

Importo/ Construction cost:
 60.000,00 €



RISTRUTTURAZIONE E AMPLIAMENTO DEL NEGOZIO DI ABBIGLIAMENTO SPORTLAND
RENOVATION AND EXPANSION OF THE STORE SPORTLAND

Verona - Italy

2011

Committente/ *Client*:
 3A Fratelli Antonini S.p.A.

Prestazioni fornite/ *Services provided*:
 Progettazione impiantistica e redazione delle relative pratiche. Assistenza alla direzione lavori. Prevenzione incendi.
Plant engineering preliminary and detailed design. Works supervision. Technical-functional testing. Fire prevention.

Importo/ *Construction cost*:
 100.000,00 €



RISTRUTTURAZIONE DI UN CAPANNONE INDUSTRIALE PER LA REALIZZAZIONE DI UN POLO ESPOSITIVO DENOMINATO ATELIER EERA
RENOVATION OF A INDUSTRIAL BUILDING FINALIZED TO THE REALIZATION OF AN EXPOSITION CALLED ATELIER EERA

Cavaion Veronese, Verona - Italy

2011

Committente/ *Client*:
 Marmi e Graniti CEV S.p.A.

Prestazioni fornite/ *Services provided*:
 Progettazione impiantistica e redazione delle relative pratiche. Assistenza alla direzione lavori. Prevenzione incendi.
Plant engineering preliminary and detailed design. Works supervision. Technical-functional testing. Fire prevention.

Importo/ *Construction cost*:
 -



NUOVO SUPERMERCATO EUROSPIN
NEW SUPERMARKET EUROSPIN

Verona, Italy

2009

Committente/ *Client*:
 C.T.A. S.r.l.

Prestazioni fornite/ *Services provided*:
 Progettazione impiantistica definitiva. Direzione operativa e collaudo tecnico-funzionale. Prevenzione incendi. Valutazione dei requisiti acustici passivi e previsionale di impatto acustico.
Plant engineering detailed design. Works supervision and technical-functional testing. Fire prevention. Analysis of passive acoustic requirements.

Importo/ *Construction cost*:
 € 450.000,00



ADEGUAMENTO DI PALAZZO SCALIGERO SEDE DELLA PROVINCIA DI VERONA
ADAPTATION OF PALAZZO SCALIGERO WITH THE PROVINCE OF VERONA OFFICES

Verona - Italy

2009

Committente/ *Client*:
 Studio Spira S.r.l.

Prestazioni fornite/ *Services provided*:
 Progettazione impiantistica definitiva, esecutiva. Direzione operativa e collaudo tecnico-funzionale. Prevenzione incendi.
Plant engineering preliminary and detailed design. Works supervision and technical-functional testing. Fire prevention.

Importo/ *Construction cost*:
 € 179.000,00



RISTRUTTURAZIONE E RIFUNZIONALIZZAZIONE DEL PIANO TERRA DELL'EX PALAZZO DELLE POSTE CENTRALI
RENOVATION OF THE GROUND FLOOR OF THE EX POSTE OFFICE BUILDING

Verona, Italy

2007-2011

Committente/ *Client*:
 Matis S.p.a.

Prestazioni fornite/ *Services provided*:
 Progettazione impiantistica preliminare, definitiva ed esecutiva. Direzione operativa impiantistica e collaudo tecnico funzionale. Studio dell'involucro edilizio e certificazione energetica. Pratiche di prevenzione incendi
Plant engineering preliminary and detailed design. Operative and plant supervision, technical and functional testing. Study of the building envelope and energy certification

Importo/ *Construction cost*:
 € 585.000,00



RISTRUTTURAZIONE FILIALE UNICREDIT BANCA S.P.A.
RENOVATION OF UNICREDIT BANK BRANCH

Osio Sotto, Bergamo -Italy

2007

Committente/ *Client*:
 Antonini S.p.a.

Prestazioni fornite/ *Services provided*:
 Progettazione impiantistica esecutiva
Plant engineering detailed design

Importo/ *Construction cost*:
 € 45.600,00



ADEGUAMENTO EDIFICIO PER UFFICI DENOMINATO "EX TELECOM"
RENOVATION OF "EX TELECOM" BUILDING

Verona, Italy

2008

Committente/ *Client*:
 Mazzi Impresa Generale Costruzioni S.p.a.

Prestazioni fornite/ *Services provided*:
 Progettazione impiantistica preliminare, definitiva, esecutiva. Direzione operativa e collaudo tecnico-funzionale.
Plant engineering preliminary and detailed design. Operative supervision and technical-functional testing.

Importo/ *Construction cost*:
 € 356.000,00



RESTAURO DEL TEATRO RISTORI
RESTORATION OF RISTORI THEATER

Verona - Italy

2007-2009

Committente/ *Client*:
 IES S.r.l.

Prestazioni fornite/ *Services provided*:
 Coordinamento per la sicurezza in fase di progettazione e di esecuzione

Importo/ *Construction cost*:
 € 12.900.000,00



RISTRUTTURAZIONE FILIALE DI BANCA
RENOVATION OF BANK BRANCH

Moncalieri, Torino-Italy

2007

Committente/ *Client:*
Gb Service S.r.l.

Prestazioni fornite/ *Services provided:*
Progettazione impiantistica esecutiva
Plant engineering detailed design

Importo/ *Construction cost:*
€ 59.700,00



NUOVO CENTRO SERVIZI
NEW SERVICES CENTRE

Lugagnano di Sonza, Verona - Italy

2007

Committente/ *Client:*
COBS S.r.l.

Prestazioni fornite/ *Services provided:*
Progettazione impiantistica e architettonica preliminare e definitiva
Architectural plant engineering preliminary and detailed design

Importo/ *Construction cost:*
€ 2.500.000,00



RISTRUTTURAZIONE FILIALE UNICREDIT BANCA S.P.A.
RENOVATION OF UNICREDIT BANK BRANCH

Cassina de Pecchi, Milano - Italy

2007

Committente/ *Client:*
Antonini S.p.a.

Prestazioni fornite/ *Services provided:*
Progettazione impiantistica esecutiva
Plant engineering detailed design

Importo/ *Construction cost:*
€ 53.000,00



APPALTO PER L'ESERCIZIO, LA GESTIONE E LA MANUTENZIONE DEGLI IMPIANTI TERMICI, INCLUSA FORNITURA COMBUSTIBILE E DEI DISPOSITIVI ANTINCENDIO AFFERENTI GLI IMMOBILI DI PROPRIETÀ DELL'AMMINISTRAZIONE PROVINCIALE DI VERONA
HEATING PLANT OF BUILDING IN VERONA

Verona, Italy

2006

Committente/ *Client:*
Steam S.r.l.

Prestazioni fornite/ *Services provided:*
Progettazione impiantistica definitiva.
Plant engineering preliminary and detailed design

Importo/ *Construction cost:*
€ 1.860.000,00



RISTRUTTURAZIONE FILIALE UNICREDIT BANCA S.P.A.
RENOVATION OF UNICREDIT BANK BRANCH

Pioltello, Milano-Italy

Committente/ *Client*:
 Unicredit Banca S.p.a.

Prestazioni fornite/ *Services provided*:
 Progettazione Impiantistica esecutiva
Plant engineering detailed design

Importo/ *Construction cost*:
 € 63.368,00



RISTRUTTURAZIONE FILIALE UNICREDIT BANCA S.P.A.
RENOVATION OF UNICREDIT BANK SMART BRANCH

Lavis Trento – Italy

2019

Committente/ *Client*:
 Unicredit Banca S.p.a.

Prestazioni fornite/ *Services provided*:
 Direzione lavori e CSE
Construction Manager and CSE

Importo/ *Construction cost*:
 €



SEDE PRINCIPALE UNICREDIT BANCA VIA MONTE BIANCO (VR) – ADEGUAMENTO ALLA PREVENZIONE INCENDI
HEADQUARTERS UNICREDIT BANK – ADAPTATION TO FIRE PREVENTION

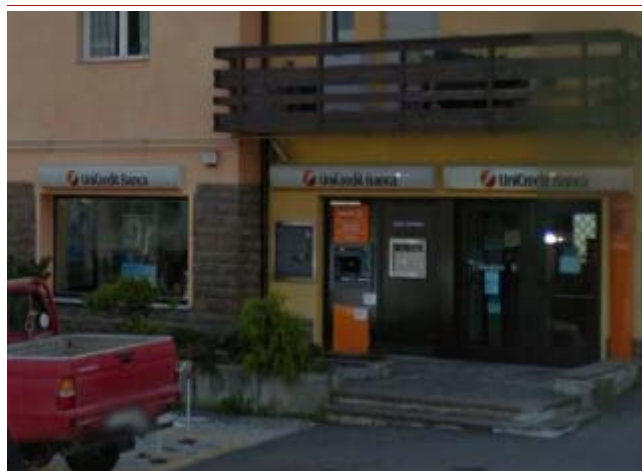
2005 Verona - Italy

2019 -2021

Committente/ *Client*:
 Unicredit Banca S.p.a..

Prestazioni fornite/ *Services provided*:
 Progettazione impiantistica e strutturale preliminare, definitiva, esecutiva, PSC, Direzione Lavori e CSE
Architectural plant engineering preliminary and detailed design PSC Construction Manager and CSE

Importo/ *Construction cost*:
 € 230.000,00



RISTRUTTURAZIONE FILIALE UNICREDIT BANCA S.P.A.
RENOVATION OF UNICREDIT BANK SMART BRANCH

Predazzo – Trento - Italy

2019

Committente/ *Client*:
 Unicredit Banca S.p.a.

Prestazioni fornite/ *Services provided*:
 Direzione lavori e CSE
Construction Manager and CSE

Importo/ *Construction cost*:
 €



REALIZZAZIONE COMPARTIMENTAZIONI E PASSAGGI IMPIANTISTICI REI DELLE ALI A, B C DEI 4 PIANI DELL'EDIFICIO DI VIA MONTE BIANCO, N° 18 VERONA (VR)

REALIZATION OF COMPARTMENTS AND REI SYSTEM PASSAGES OF WINGS A, B C OF THE 4 FLOORS OF THE BUILDING IN VIA MONTE BIANCO, N° 18 VERONA

VERONA - Italy

2021-in corso

Committente/*Client*:
Unicredit Services S.C.p.A

Progettazione impiantistica e strutturale preliminare, definitiva, esecutiva, PSC, Direzione Lavori e CSE
Architectural plant engineering preliminary and detailed design PSC Construction Manager and CSE

Importo/*Construction cost*:
€ 529.148,00



RIQUALIFICAZIONE DI PARTE DELL'IMPIANTO IRAI (IMPIANTO RILEVAZIONE ALLARME INCENDIO) DELL'EDIFICIO SITO IN VIA MONTE BIANCO, N.18, A VERONA

REDEVELOPMENT OF PART OF THE IRAI SYSTEM (FIRE ALARM DETECTION SYSTEM) OF THE BUILDING LOCATED IN VIA MONTE BIANCO, 18, IN VERONA

VERONA - Italy

2021-in corso

Committente/*Client*:
Unicredit Services S.C.p.A

Progettazione impiantistica e strutturale preliminare, definitiva, esecutiva, PSC, Direzione Lavori e CSE
Architectural plant engineering preliminary and detailed design PSC Construction Manager and CSE

Importo/*Construction cost*:
€ 399.124,00



ADEGUAMENTO NORMATIVO DELL'IMPIANTO DI ILLUMINAZIONE DI EMERGENZA DELLA PALAZZINA UFFICI DI VIA DEL FANTE 21 VERONA

REGULATORY ADAPTATION OF THE EMERGENCY LIGHTING SYSTEM OF THE OFFICE BUILDING IN VIA DEL FANTE 21 VERONA

Verona - Italy

2022 – in corso

Committente/*Client*:
Arca Vita Spa.

Progettazione impiantistica e strutturale preliminare, definitiva, esecutiva, PSC, Direzione Lavori e CSE
Architectural plant engineering preliminary and detailed design PSC Construction Manager and CSE

Importo/*Construction cost*:
€ 253.157,00



STUDIO DI FATTIBILITÀ PER LA REALIZZAZIONE DI UN SISTEMA DI ACCUMULO ACQUE METEORICHE CON SUCCESSIVO RIUTILIZZO DELLE STESSE DELL'EDIFICIO SITO IN VERONA

FEASIBILITY STUDY FOR THE CONSTRUCTION OF A RAINWATER ACCUMULATION SYSTEM WITH SUBSEQUENT REUSE OF THE SAME IN THE BUILDING LOCATED IN VERONA

Verona - Italy

2022

Committente/*Client*:
Unicredit SPA

Progettazione preliminare
Architectural plant engineering preliminary

Importo/*Construction cost*:
€ 250,000m00

PRINCIPALI LAVORI/RESIDENZIALE

MAIN WORKS/RESIDENTIAL



LAVORI DI RESTAURO CONSERVATIVO E MANUTENZIONE ORDINARIA E STRAORDINARIA DI UNA VILLA PADRONALE *RESTORATION OF A VILLA*

Verona, Italy 2015-2017o

Committente/ *Client:*
Cliente privato

Prestazioni fornite/ *Services provided:*
Progettazione preliminare, definitiva, esecutiva e collaudo impiantistici. Coordinamento per la sicurezza in fase di progettazione ed esecuzione
Plant engineering preliminary and detailed design. Operative and plant supervision. Technical-functional testing. Safety coordination during design and construction.

Importo/ *Construction cost:*
€ 700.000,00



DEMOLIZIONE E RICOSTRUZIONE DI EDIFICIO RESIDENZIALE SITO IN VIA ALBARO, 43 - 16145 GENOVA (GE) *DEMOLITION AND RECONSTRUCTION OF A RESIDENTIAL BUILDING*

Genova, Italy 2015-2018

Committente/ *Client:*
Cervi e Associati S.r.l.

Prestazioni fornite/ *Services provided:*
Progettazione impiantistica preliminare, definitiva ed esecutiva. Direzione operativa impiantistica. Collaudo tecnico-funzionale. Studio dell'involucro edilizio.
Plant engineering preliminary and detailed design. Works supervision. Technical-functional testing. Study of the building envelope.

Importo/ *Construction cost:*
€ 1.219.527,79



PIANO URBANISTICO ATTUATIVO PER LA REALIZZAZIONE DI UN COMPLESSO IMMOBILIARE AD USO RESIDENZIALE SITO IN VIA DOLOMITI, VERONA *URBAN IMPLEMENTATION PLAN FOR THE CREATION OF A RESIDENTIAL COMPLEX IN VERONA*

Verona, Italy 2014

Committente/ *Client:*
Furia Geom. Claudio

Prestazioni fornite/ *Services provided:*
Progettazione impiantistica definitiva
Plant engineering detailed design.

Importo/ *Construction cost:*
€ 98.000,00



RISTRUTTURAZIONE E RIFUNZIONALIZZAZIONE DI UN IMMOBILE. *RENOVATION OF A RESIDENTIAL BUILDING.*

Cremona, Italy 2013 in corso

Committente/ *Client:*
Iniziativa Immobiliari Cremonesi S.r.l.

Prestazioni fornite/ *Services provided:*
Progettazione impiantistica preliminare, definitiva ed esecutiva. Direzione operativa impiantistica. Collaudo tecnico-funzionale. Studio dell'involucro edilizio. Prevenzione incendi.
Plant engineering preliminary and detailed design. Works supervision. Technical-functional testing. Study of the building envelope. Fire prevention.

Importo/ *Construction cost:*
€ 454.892,71



RISTRUTTURAZIONE URBANISTICA PER LA REALIZZAZIONE DI UN INTERVENTO DI EDILIZIA ABITATIVA PUBBLICA SOVVENZIONATA PER ANZIANI - VIA VAGNONE 15
URBAN RENOVATION OF PUBLIC HOUSING FOR SENIORS - VIA VAGNONE 15

Torino, Italy 2013

Committente/ *Client*:
 Comune di Torino

Prestazioni fornite/ *Services provided*:
 Progettazione impiantistica definitiva. Studio dell'involucro edilizio, certificazione energetica e Protocolli Itaca e APE. Valutazione dei requisiti acustici passivi e previsionale di clima acustico. Prevenzione incendi.
Plant engineering detailed design. Study of the building envelope, energy certification relating to protocol of energy sustainability (Protocol Itaca) and Energy Performance Certificate. Analysis of passive acoustic requirements. Fire prevention.

Importo/ *Construction cost*:
 € 762.000,00



RISTRUTTURAZIONE URBANISTICA PER LA REALIZZAZIONE DI UN INTERVENTO DI EDILIZIA ABITATIVA PUBBLICA SOVVENZIONATA PER ANZIANI - VIA CHAMBERY
URBAN RENOVATION OF PUBLIC HOUSING FOR SENIORS - VIA CHAMBERY

Torino, Italy 2013

Committente/ *Client*:
 Comune di Torino

Prestazioni fornite/ *Services provided*:
 Progettazione impiantistica definitiva. Studio dell'involucro edilizio, certificazione energetica e Protocolli Itaca e APE. Valutazione dei requisiti acustici passivi e previsionale di clima acustico. Prevenzione incendi.
Plant engineering detailed design. Study of the building envelope, energy certification relating to protocol of energy sustainability (Protocol Itaca) and Energy Performance Certificate. Analysis of passive acoustic requirements. Fire prevention.

Importo/ *Construction cost*:
 € 629.000,00



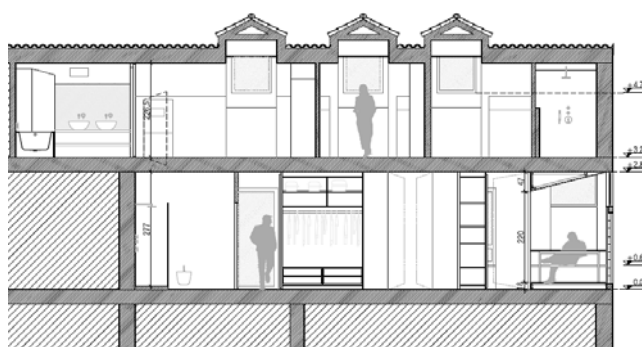
RIPRISTINO DI UN EDIFICIO DANNEGGIATO DAGLI EVENTI SISMICI DEL 20 E 29 MAGGIO 2012 - VIA DEL PAPA 8 CREVALCORE
RENOVATION OF A BUILDING DAMAGED BY THE EARTHQUAKE ON 20 AND 29 MAY 2012 - VIA DEL PAPA 8 CREVALCORE

Bologna, Italy 2013-2014

Committente/ *Client*:
 ATC Torino

Prestazioni fornite/ *Services provided*:
 Progettazione impiantistica definitiva ed esecutiva.
Plant engineering preliminary and detailed design

Importo/ *Construction cost*:
 n.d.



RISTRUTTURAZIONE DI UN APPARTAMENTO
RENOVATION OF AN APARTMENT

Verona, Italy 2013-2014

Committente/ *Client*:
 Arch. Daniele Dalla Valle

Prestazioni fornite/ *Services provided*:
 Progettazione impiantistica esecutiva
Plant engineering detailed design

Importo/ *Construction cost*:
 € 100.900,00



**RIPRISTINO DI UN EDIFICIO DANNEGGIATO DAGLI
EVENTI SISMICI DEL 20 E 29 MAGGIO 2012 – VIA
BENTIVOGLI, 33 BOLOGNA**

*RENOVATION OF A BUILDING DAMAGED BY THE
EARTHQUAKE ON 20 AND 29 MAY 2012 - VIA
BENTIVOGLI, 33 BOLOGNA*

Bologna, Italy

2013-2014

Committente/ *Client:*
ATC Torino

Prestazioni fornite/ *Services provided:*
Progettazione impiantistica esecutiva.
Plant engineering detailed design

Importo/ *Construction cost:*
n.d.



**RIPRISTINO DI UN EDIFICIO DANNEGGIATO DAGLI
EVENTI SISMICI DEL 20 E 29 MAGGIO 2012 – VIA
LIBIA 23-27, BOLOGNA**

*RENOVATION OF A BUILDING DAMAGED BY THE
EARTHQUAKE ON 20 AND 29 MAY 2012 – VIA
LIBIA 23-27, BOLOGNA*

2013-2014

Committente/ *Client:*
ATC Torino

Prestazioni fornite/ *Services provided:*
Progettazione impiantistica esecutiva.
Plant engineering detailed design

Importo/ *Construction cost:*
n.d.



**RIPRISTINO DI UN EDIFICIO DANNEGGIATO DAGLI
EVENTI SISMICI DEL 20 E 29 MAGGIO 2012 – VIA
DEL PORTO 17, BOLOGNA**

*RENOVATION OF A BUILDING DAMAGED BY THE
EARTHQUAKE ON 20 AND 29 MAY 2012 – VIA
DEL PORTO 17, BOLOGNA*

Bologna, Italy

2013-2014

Committente/ *Client:*
ATC Torino

Prestazioni fornite/ *Services provided:*
Progettazione impiantistica esecutiva.
Plant engineering detailed design

Importo/ *Construction cost:*
n.d.



**RESTAURO DEL COMPLESSO EDILIZIO STORICO DI
VILLA FERRAMOSCA**

*RESTORATION OF THE HISTORIC COMPLEX OF
VILLA FERRAMOSCA*

Grisignano di Zocco (VI)

2012-in corso

Committente/ *Client:*
Privato

Progettazione impiantistica preliminare, definitiva ed
esecutiva. Direzione operativa impiantistica. Collaudo
tecnico-funzionale e statico. Studio dell'involucro edilizio e
certificazione energetica. Valutazione dei requisiti acustici
passivi.
*Structural design and plant preliminary and detailed design.
Operative structural and plant supervision. Technical,
functional and static testing. Study of the building envelope
and energy certification. Analysis of passive acoustic
requirements.*

Importo/ *Construction cost:*
n.d.



RISTRUTTURAZIONE DI UN RUSTICO
RENOVATION OF A RUSTIC

Caprino Veronese, Verona - Italy 2010-2012

Committente/ *Client*:
Azienda Agricola San Zeno S.r.l.

Prestazioni fornite/ *Services provided*:
Progettazione strutturale e impiantistica preliminare, definitiva ed esecutiva. Direzione operativa impiantistica e strutturale. Collaudo tecnico-funzionale e statico. Studio dell'involucro edilizio e certificazione energetica. Valutazione dei requisiti acustici passivi.
Structural design and plant preliminary and detailed design. Operative structural and plant supervision. Technical, functional and static testing. Study of the building envelope and energy certification. Analysis of passive acoustic requirements.

Importo/ *Construction cost*:
€ 458.216,00



CONDOMINIO "LE PUGLIE"
CONDOMINIUM "LE PUGLIE"

Verona - Italy 2010

Committente/ *Client*:
Soveco

Prestazioni fornite/ *Services provided*:
Perizie acustiche
Acoustic Surveys

Importo/ *Construction cost*:
-



RISTRUTTURAZIONE APPARTAMENTO PRIVATO IN UN EDIFICIO STORICO
RENOVATION OF A PRIVATE BUILDING

Verona, Italy 2010-2013

Committente/ *Client*:
Cliente privato

Prestazioni fornite/ *Services provided*:
Progettazione impiantistica preliminare, definitiva ed esecutiva. Direzione operativa impiantistica e collaudo tecnico-funzionale. Studio dell'involucro edilizio e certificazione energetica.
plant engineering preliminary and detailed design. Works supervision and technical-functional testing. Analysis of the building envelope and energy certification

Importo/ *Construction cost*:
€ 458.000, 00



NUOVO COMPLESSO RESIDENZIALE INSERITO NEL PEEP 68 DENOMINATO SACRA FAMIGLIA
NEW RESIDENTIAL COMPLEX IN THE HOUSE BUILDING PROGRAMME

Verona, Italy 2010

Committente/ *Client*:
CTA srl

Prestazioni fornite/ *Services provided*:
Progettazione impiantistica preliminare, definitiva ed esecutiva. Direzione operativa impiantistica e collaudo tecnico-funzionale. Studio dell'involucro edilizio e certificazione energetica. Valutazione dei requisiti acustici passivi, del clima acustico e collaudo acustico. Pratiche per impianto fotovoltaico (GSE, ENEL, UTIF).
Plant engineering preliminary and detailed design. Operative and plant supervision and technical-functional testing. Analysis of the building envelope and energy certification. Analysis of passive acoustic requirements, environmental noise and acoustic testing. Papers for photovoltaic system

Importo/ *Construction cost*:
€ 794.286,49



RISTRUTTURAZIONE VILLA PRIVATA
RENOVATION OF A PRIVATE VILLA

Avesa, Verona - Italy

2010

Committente/ *Client*:
 Arch. Dalla Valle Daniele

Prestazioni fornite/ *Services provided*:
 Progettazione impiantistica preliminare, definitiva ed
 esecutiva. Direzione operativa impiantistica e collaudo
 tecnico-funzionale.

*Plant engineering preliminary and detailed design. Operative
 and plant supervision and technical-functional testing.*

Importo/ *Construction cost*:
 € 107.200,00



**NUOVO COMPLESSO RESIDENZIALE COSTITUITO DA
 26 UNITÀ IMMOBILIARI**
NEW RESIDENTIAL COMPLEX OF 26 UNITS

Loc. Rivoltella a Desenzano del Garda, Brescia - Italy

2010

Committente/ *Client*:
 Impresa Lonardi S.p.A.

Prestazioni fornite/ *Services provided*:
 Progettazione impiantistica preliminare, definitiva ed
 esecutiva. Direzione operativa impiantistica e collaudo
 tecnico-funzionale. Valutazione dei requisiti acustici passivi.
 Studio dell'involucro edilizio e certificazione energetica.

*Plant engineering preliminary and detailed design. Operative
 and plant supervision and technical-functional testing.
 Analysis of passive acoustic requirements. Analysis of the
 building envelope and energy certification*

Importo/ *Construction cost*:
 € 816.176,00



**RISTRUTTURAZIONE E RESTAURO DEL FABBRICATO
 DENOMINATO "EX-BOLOGNESI" ALL'INTERNO DI
 CORTE WALLNER**

**RENOVATION OF A BUILDING CALLED "EX-
 BOLOGNESI" INSIDE THE CORTE WALLNER
 COMPLEX**

San Giovanni Lupatoto,
 Verona - Italy

2009

Committente/ *Client*:
 Cliente privato

Prestazioni fornite/ *Services provided*:
 Progettazione impiantistica preliminare, definitiva ed
 esecutiva. Direzione operativa impiantistica e collaudo
 tecnico-funzionale

*Plant engineering preliminary and detailed design. Fire
 prevention. Operative and plant supervision and technical-
 functional testing.*

Importo/ *Construction cost*:
 € 194.411,00



RISTRUTTURAZIONE VILLA PRIVATA
RENOVATION OF A PRIVATE VILLA

Colognola ai Colli, Verona - Italy

2008

Committente/ *Client*:
 Cliente privato

Prestazioni fornite/ *Services provided*:
 Progettazione impiantistica preliminare, definitiva ed
 esecutiva. Direzione operativa impiantistica e collaudo
 tecnico-funzionale.

*Plant engineering preliminary and detailed design. Operative
 and plant supervision and technical-functional testing.*

Importo/ *Construction cost*:
 € 170.000,00



NUOVO COMPLESSO RESIDENZIALE
NEW RESIDENTIAL COMPLEX

Sirmione, Brescia - Italy

2009 - in corso

Committente/ *Client*:
AB Immobiliare S.r.l.

Prestazioni fornite/ *Services provided*:
Progettazione impiantistica preliminare, definitiva ed esecutiva. Direzione operativa impiantistica e collaudo tecnico-funzionale. Studio dell'involucro edilizio e certificazione energetica.

Valutazione dei requisiti acustici passivi, del clima acustico e collaudo acustico. Coordinamento per la sicurezza in fase di progettazione ed esecuzione.

Plant engineering preliminary and detailed design. Operative and plant supervision and technical-functional testing. Analysis of the building envelope and energy certification. Analysis of passive acoustic requirements, environmental noise and acoustic testing. Safety coordination during planning and execution.

Importo/ *Construction cost*:
€ 419.722,82



NUOVO COMPLESSO RESIDENZIALE COSTITUITO DA 100 UNITÀ IMMOBILIARI
NEW RESIDENTIAL COMPLEX OF 100 UNITS

San Martino Buon Albergo, Verona - Italy

2009-2014

Committente/ *Client*:
Elisa S.c.a.r.l. e Studio Associato MoMa

Prestazioni fornite/ *Services provided*:
Progettazione impiantistica preliminare, definitiva ed esecutiva. Prevenzione incendi. Valutazione dei requisiti acustici passivi. Protocollo Itaca. Direzione operativa impiantistica e collaudo tecnico-funzionale

Plant engineering preliminary and detailed design. Fire prevention. Analysis of passive acoustic requirements. Protocol of energy sustainability (Protocol Itaca) Operative and plant supervision and technical-functional testing

Importo/ *Construction cost*:
€ 1.930.000,00



NUOVO COMPLESSO RESIDENZIALE COSTITUITO DA 500 UNITÀ IMMOBILIARI
NEW RESIDENTIAL COMPLEX OF 500 UNITS

Bahrain

2008

Committente/ *Client*:
Ministry of House of the State of Bahrain

Prestazioni fornite/ *Services provided*:
Progettazione impiantistica preliminare.
Plant engineering preliminary design.

Importo/ *Construction cost*:
€ 40.000.000,00



NUOVO RESIDENCE COSTITUITO DA 15 UNITÀ IMMOBILIARI
NEW RESIDENCE OF 11 UNITS

Masainas, Cagliari - Italy

2007

Committente/ *Client*:
Mazzi Impresa Generale Costruzioni S.p.a.

Prestazioni fornite/ *Services provided*:
Progettazione impiantistica preliminare, definitiva ed esecutiva.
Plant engineering preliminary and detailed design

Importo/ *Construction cost*:
€ 409.500,00



**NUOVO COMPLESSO RESIDENZIALE INSERITO NEL
PEEP 69 DENOMINATO SACRA FAMIGLIA
NEW RESIDENTIAL COMPLEX IN THE HOUSE
BUILDING PROGRAMME**

Verona, Italy

2006

Committente/ Client:
CTA S.r.l.

Prestazioni fornite/ Services provided:

Progettazione impiantistica preliminare, definitiva ed esecutiva. Direzione operativa impiantistica e collaudo tecnico-funzionale. Studio dell'involucro edilizio e certificazione energetica. Valutazione dei requisiti acustici passivi, del clima acustico e collaudo acustico. Pratiche per impianto fotovoltaico (GSE, ENEL, UTIF).

Plant engineering preliminary and detailed design. Operative and plant supervision and technical-functional testing. Analysis of the building envelope and energy certification. Analysis of passive acoustic requirements, analysis of noise environmental and acoustic testing

Importo/ Construction cost:
€ 5.399.900,00



**RISTRUTTURAZIONE E RIFUNZIONALIZZAZIONE
DELL'EX PALAZZO DELLE POSTE CENTRALI
RENOVATION AND REALLOCATION OF THE
FORMER CENTRAL POST OFFICE BUILDING**

Verona, Italy

2007 - in corso

Committente/ Client:
Matis S.p.a.

Prestazioni fornite/ Services provided:

Progettazione impiantistica preliminare, definitiva ed esecutiva. Direzione operativa impiantistica e collaudo tecnico-funzionale. Studio dell'involucro edilizio e certificazione energetica. Pratiche di prevenzione incendi. Valutazione dei requisiti acustici passivi, del clima acustico e collaudo acustico.

Plant engineering preliminary and detailed design. Operative and plant supervision and technical-functional testing. Analysis of the building envelope and energy certification. Papers of fire prevention. Analysis of passive acoustic requirements, environmental noise and acoustic testing

Importo/ Construction cost:
€ 1.635.000,00



**RIFACIMENTO DI UNA SOTTOCENTRALE
CONDOMINIALE DI TELERISCALDAMENTO
RENOVATION OF A RESIDENT DISTRICT HEATING
SUBSTATION**

Verona - Italy

2007

Committente/ Client:
AGSM Verona S.p.a.

Prestazioni fornite/ Services provided:
Progettazione impiantistica esecutiva.
Plant engineering detailed design

Importo/ Construction cost:
€ 32.000,00



**NUOVO EDIFICIO RESIDENZIALE COSTITUITO DA 11
UNITÀ IMMOBILIARI
NEW RESIDENTIAL COMPLEX OF 11 UNITS**

Goito, Mantova - Italy

2007

Committente/ Client:
Viola S.r.l.

Prestazioni fornite/ Services provided:

Progettazione impiantistica preliminare, definitiva ed esecutiva. Direzione operativa impiantistica e collaudo tecnico-funzionale. Valutazione dei requisiti acustici passivi, del clima acustico. Prevenzione incendi.

Plant engineering preliminary and detailed design. Operative and plant supervision and technical-functional testing. Analysis of passive acoustic requirements and environmental noise. Fire prevention

Importo/ Construction cost:
€ 219.000,00



**NUOVO COMPLESSO RESIDENZIALE INSERITO NEL
PEEP 68 DENOMINATO SACRA FAMIGLIA**
*NEW RESIDENTIAL COMPLEX IN THE HOUSE
BUILDING PROGRAMME*

Verona, Italy

2017 - 2020

Committente/ *Client:*
Elle Immobiliare S.p.A.

Prestazioni fornite/ *Services provided:*

Progettazione impiantistica preliminare, definitiva ed esecutiva. Direzione operativa impiantistica e collaudo tecnico-funzionale. Studio dell'involucro edilizio e certificazione energetica. Valutazione dei requisiti acustici passivi e collaudo acustico. Pratiche per impianto fotovoltaico (GSE, ENEL, UTIF).

Plant engineering preliminary and detailed design. Operative and plant supervision and technical-functional testing.

Analysis of the building envelope and energy certification.

Analysis of passive acoustic requirements, analysis of noise environmental and acoustic testing

Importo/ *Construction cost:*

€ 1.451.700,00



**NUOVO COMPLESSO RESIDENZIALE A RIVOLTELLA
DEL GARDA**
*NEW RESIDENTIAL COMPLEX IN RIVOLTELLA DEL
GARDA*

Desenzano del Garda
Brescia, Italy

2018 - 2020

Committente/ *Client:*
Elle Immobiliare S.p.A.

Prestazioni fornite/ *Services provided:*

Progettazione impiantistica preliminare, definitiva ed esecutiva. Direzione operativa impiantistica e collaudo tecnico-funzionale. Studio dell'involucro edilizio e certificazione energetica. Valutazione dei requisiti acustici passivi e collaudo acustico. Pratiche per impianto fotovoltaico (GSE, ENEL, UTIF).

Plant engineering preliminary and detailed design. Operative and plant supervision and technical-functional testing.

Analysis of the building envelope and energy certification.

Analysis of passive acoustic requirements, analysis of noise environmental and acoustic testing

Importo/ *Construction cost:*

€ 1.127.450,00

PRINCIPALI LAVORI/SCOLASTICO

MAIN WORKS/EDUCATION



ADEGUAMENTO SISMICO ED IGIENICO-SANITARIO DELLA PALESTRA E DEGLI SPOGLIATOI DELLA SCUOLA ELEMENTARE "ANNA FRANK"
SEISMIC AND HYGIENIC UPGRADING OF THE GYM AND THE LOCKER ROOMS OF THE PRIMARY SCHOOL "ANNA FRANK"

Povegliano Veronese, Verona - Italy

2012 - 2014

Committente/ *Client*:
Comune di Povegliano Veronese

Prestazioni fornite/ *Services provided*:
Progettazione impiantistica definitiva ed esecutiva. Direzione operativa e collaudo tecnico-funzionale.
Plant engineering detailed design. Operative supervision, technical and functional testing

Importo/ *Construction cost*:
€ 49.135,00



AMPLIAMENTO SCUOLA ELEMENTARE
EXPANSION OF THE PRIMARY SCHOOL

Mezzane di Sotto, Verona - Italy

2011-2013

Committente/ *Client*:
Comune di Mezzane di Sotto

Prestazioni fornite/ *Services provided*:
Progettazione impiantistica preliminare, definitiva, esecutiva. Direzione operativa e collaudo tecnico-funzionale. Prevenzione incendi. Studio dell'involucro edilizio. Valutazione requisiti acustici passivi.
Plant engineering preliminary and detailed design. Operative supervision and technical-functional testing. Study of the building envelope. Analysis of passive acoustic requirements

Importo/ *Construction cost*:
€ 209.038,00



ADEGUAMENTO SISMICO DEL "ISTITUTO COMPRENSIVO ARRIGO BALLADORO"
SEISMIC UPGRADING OF THE PRIMARY SCHOOL "ARRIGO BALLADORO"

Povegliano Veronese, Verona - Italy

2011-2012

Committente/ *Client*:
Comune di Povegliano Veronese

Prestazioni fornite/ *Services provided*:
Progettazione impiantistica definitiva.
Plant engineering detailed design

Importo/ *Construction cost*:
€ 194.000,00



AMPLIAMENTO DELLA SCUOLA ELEMENTARE "ANNA FRANK"
EXPANSION OF THE PRIMARY SCHOOL ANNA FRANK

Povegliano Veronese, Verona - Italy

2008-2012

Committente/ *Client*:
Comune di Povegliano Veronese

Prestazioni fornite/ *Services provided*:
Progettazione impiantistica e strutturale definitiva ed esecutiva. Direzione operativa e collaudo tecnico-funzionale. Prevenzione incendi. Valutazione dei requisiti acustici.
Plant engineering and structural preliminary and detailed design. Operative supervision and technical-functional testing. Fire prevention. Analysis of passive acoustic

Importo/ *Construction cost*:
€ 535.500,00



RIFACIMENTO DI N. 2 CENTRALI TERMICHE A SERVIZIO DI SCUOLE ELEMENTARI DI PROPRIETÀ DEL COMUNE DI VERONA.

REMAKE OF N. 2 THERMAL POWER PLANTS SERVING PRIMARY SCHOOLS OF VERONA.

Verona

2008

Committente/ *Client:*
AGSM Verona S.p.a.

Prestazioni fornite/ *Services provided:*
Progettazione impiantistica esecutiva. Prevenzione incendi.
Plant engineering detailed design. Fire prevention

Importo/ *Construction cost:*
€ 102.000,00



RIFACIMENTO DI N. 3 CENTRALI TERMICHE A SERVIZIO DI EDIFICI SCOLASTICI DI PROPRIETÀ DEL COMUNE DI VERONA.

REMAKE OF 3 THERMAL POWER PLANTS SERVING SCHOLASTIC BUILDING OF VERONA

Verona, Italy

2007

Committente/ *Client:*
AGSM Verona S.p.a.

Prestazioni fornite/ *Services provided:*
Progettazione impiantistica esecutiva. Direzione lavori e collaudo tecnico-funzionale.
Plant engineering detailed esign. Operative supervision, technical and functional testing

Importo/ *Construction cost:*
€ 177.600,00



RISTRUTTURAZIONE E AMPLIAMENTO ASILO NIDO COMUNALE

EXPANSION OF THE MUNICIPAL NURSERY

Povegliano Veronese, Verona - Italy

2005-2007

Committente/ *Client:*
Comune di Povegliano Veronese

Prestazioni fornite/ *Services provided:*
Progettazione impiantistica definitiva ed esecutiva. Direzione operativa e collaudo tecnico-funzionale.
Plant engineering preliminary and detailed design. Operative supervision and technical-functional testing.

Importo/ *Construction cost:*
€ 184.000,00



RISTRUTTURAZIONE SISTEMA DI GENERAZIONE TERMICA A SERVIZIO DELLA SCUOLA ELEMENTARE DELLA FRAZIONE DI SAN FLORIANO DEL COMUNE DI SAN PIETRO IN CARIANO (VR).

RENOVATION OF THE THERMAL GENERATION SYSTEM FOR THE ELEMENTARY SCHOOL IN THE SAN FLORIANO DISTRICT OF THE MUNICIPALITY OF SAN PIETRO IN CARIANO (VR).

San Pietro in Cariano, Verona - Italy

2016

Committente/ *Client:*
Comune di San Pietro in Cariano

Prestazioni fornite/ *Services provided:*
Progettazione impiantistica definitiva ed esecutiva. Direzione operativa e collaudo tecnico-funzionale. Pratica di rinnovo di prevenzione incendi.
Plant engineering preliminary and detailed design. Operative supervision and technical-functional testing. Practice of renewal certificate of fire prevention

Importo/ *Construction cost:*
-



**RINNOVO CERTIFICATO DI PREVENZIONE INCENDI
SCUOLA ELEMENTARE DI PEDEMONTE**
*RENEWAL OF CERTIFICATE OF FIRE PREVENTION
ELEMENTARY SCHOOL OF PEDEMONTE*

Pedemenonte, San Pietro in Cariano
Verona, Italy

2017

Committente/ *Client*:
Comune di San Pietro in Cariano

Prestazioni fornite/ *Services provided*:
Pratica di rinnovo di prevenzione incendi
Practice of renewal certificate of fire prevention

Importo/ *Construction cost*:
€ -



**RINNOVO CERTIFICATO DI PREVENZIONE INCENDI
SCUOLA PRIMARIA DI CORRUBBIO**
*RENEWAL OF FIRE PREVENTION CERTIFICATE
PRIMARY CORRUBBLE SCHOOL*

Corrubbio, San Pietro in Cariano
Verona - Italy

2017

Committente/ *Client*:
Comune di San Pietro in Cariano

Prestazioni fornite/ *Services provided*:
Pratica di rinnovo di prevenzione incendi
Practice of renewal certificate of fire prevention

Importo/ *Construction cost*:
-€ -456.887,18



**RINNOVO CERTIFICATO DI PREVENZIONE INCENDI
SCUOLA ELEMENTARE DI CORRUBBIO**
*RENEWAL OF CERTIFICATE OF FIRE PREVENTION
ELEMENTARY SCHOOL OF CORRUBBIO*

Corrubbio, San Pietro in Cariano
Verona - Italy

2018

Committente/ *Client*:
Comune di San Pietro in Cariano

Prestazioni fornite/ *Services provided*:
Pratica di rinnovo di prevenzione incendi
Practice of renewal certificate of fire prevention

Importo/ *Construction cost*:
€ -



**ADEGUAMENTO ANTICENDIO DELLA SCUOLA
SECONDARIA ASCHIERI DI SAN PIETRO IN
CARIANO (VR)**
*FIRE PREVENTION OF THE ASCHIERI SECONDARY
SCHOOL OF SAN PIETRO IN CARIANO (VR)*

San Pietro in Cariano
Verona - Italy

2022 – in corso

Committente/ *Client*:
Comune di San Pietro in Cariano

Prestazioni fornite/ *Services provided*:
Progettazione Definitiva – Esecutiva – DL – PSC e CSE delle
opere edili ed impiantistiche collaudi funzionali
*Plant engineering preliminary and detailed design, operative,
PSC and CSE supervision and technical-functional testing.*



**RINNOVO CERTIFICATO DI PREVENZIONE INCENDI
SCUOLA ELEMENTARE DI PEDEMONTE
LAVORI DI MANUTENZIONE STRAORDINARIA DI
PARTE DEGLI INFISSI, VOLTI ALL'EFFICIENTAMENTO
ENERGETICO, DELLA SCUOLA SECONDARIA DI
PRIMO GRADO "A. MANZONI"**

*RENEWAL OF FIRE PREVENTION CERTIFICATE AT
PEDEMONTE ELEMENTARY SCHOOL
EXTRAORDINARY MAINTENANCE WORK ON PART
OF THE FIXTURES, AIMED AT ENERGY EFFICIENCY,
OF THE "A. MANZONI" SECONDARY SCHOOL"*

Povegliano Veronese (VR) - Italy

2021-2022

Committente/ *Client:*

Comune di Povegliano Veronese (VR)

Progettazione Definitiva – Esecutiva – DL – PSC e CSE

*Plant engineering preliminary and detailed design, operative,
PSC and CSE*

Importo/ *Construction cost:*

€ -93.325,44

**RISPARMIO ENERGETICO DEGLI EDIFICI DI
PROPRIETÀ PUBBLICA - SCUOLA VIA 1° MAGGIO,
SOSTITUZIONE INFISSI E PANNELLI VETRATI CON
ALTRI DI MINOR DISPERSIONE TERMICA**

*ENERGY SAVING IN PUBLICLY OWNED BUILDINGS -
VIA 1° MAGGIO SCHOOL, REPLACEMENT OF
WINDOW FRAMES AND GLAZED PANELS WITH
OTHERS WITH LESS HEAT LOSS*

Pastrengo (VR) - Italy

2022-In corso

Committente/ *Client:*

Comune di Pastrengo (VR)

Progettazione Definitiva – Esecutiva – DL – PSC e CSE

*Plant engineering preliminary and detailed design, operative,
PSC and CSE*

Importo/ *Construction cost:*

-€ -94.000,00

PRINCIPALI LAVORI/SANITARIO

MAIN WORKS/HEALTH CARE



OSPEDALI CIVILI DI BRESCIA *CIVIL HOSPITAL IN BRESCIA*

Brescia - Italy

2015

Committente/ *Client:*
C.M.P. S.r.l.

Prestazioni fornite/ *Services provided:*
Calcolo strutturale della struttura portante in acciaio della nuova copertura (padiglione C)
Calculation of steel structure of the roof

Importo/ *Construction cost:*
€ 190.000,00



SERVIZIO DI GESTIONE ENERGIA E CALORE RELATIVO ALLE STRUTTURE DELL'ISTITUTO COSTANTE GRIS I.P.A.B *MANAGEMENT OF ENERGY AND HEAT*

Mogliano Veneto, Treviso - Italy

2015

Committente/ *Client:*
Bilfinger Sielv Facility Management S.r.l.

Prestazioni fornite/ *Services provided:*
Redazione del materiale tecnico per la gara d'appalto.
Preparation of technical material for the tender.

Importo/ *Construction cost:*
€ 519.000,00



NUOVA STRUTTURA OSPEDALIERA IN SOSTITUZIONE DEI PRESIDI DI ARZIGNANO E MONTECCHIO MAGGIORE. *NEW HOSPITAL*

Montecchio Maggiore, Vicenza - Italy

2013

Committente/ *Client:*
ULSS 5

Prestazioni fornite/ *Services provided:*
Progettazione impiantistica elettrica preliminare.
Electrical plant engineering preliminary design

Importo/ *Construction cost:*
€ 6.000.000,00



NUOVA COPERTURA DEL PADIGLIONE A DEGLI SPEDALI CIVILI DI BRESCIA. *NEW ROOF OF THE HALL A OF THE CIVIL HOSPITAL IN BRESCIA.*

Brescia, Italy

2012

Committente/ *Client:*
Rizzani De Eccher S.p.a.

Prestazioni fornite/ *Services provided:*
Calcolo strutturale della struttura portante in acciaio della nuova copertura (padiglione A)
Calculation of steel structure of the roof

Importo/ *Construction cost:*
€ 150.000,00



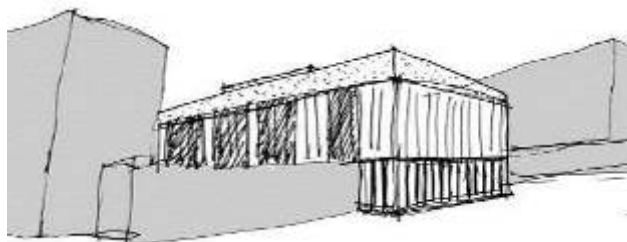
NUOVO CENTRO DIURNO SOCIO SANITARIO PER ANZIANI NON AUTOSUFFICIENTI.
OLD NOT SELF-SUFFICIENT PEOPLE'S NEW NURSING DAY CENTRE.

Povegliano Veronese, Verona - Italy 2012

Committente/ *Client:*
 Comune di Povegliano Veronese

Prestazioni fornite/ *Services provided:*
 Progettazione impiantistica definitiva ed esecutiva.
 Direzione operativa e collaudo tecnico-funzionale.
 Prevenzione incendi.
Final and detailed design of MEP systems. Operative supervision and testing of MEP facilities. Fire prevention.

Importo/ *Construction cost:*
 € 436.372,00



NUOVO BLOCCO OPERATORIO DELL'OSPEDALE DI NOVENTA VICENTINA – ULSS 6.
NEW BUILDING FOR OPERATING THEATRES FOR THE NOVENTA VICENTINA HOSPITAL.

Noventa Vicentina, Vicenza - Italy 2009

Committente/ *Client:*
 Gesto S.c.a.r.l.

Prestazioni fornite/ *Services provided:*
 Progettazione impiantistica definitiva.
Plant engineering detailed design

Importo/ *Construction cost:*
 € 421.000,00



ADEGUAMENTO DEL PRESIDIO OSPEDALIERO DI VIZZOLO PREDABISSI.
RENOVATION OF "VIZZOLO PREDABISSI" HOSPITAL.

Vizzolo Predabissi, Milano - Italy 2009

Committente/ *Client:*
 Steam S.r.l.

Prestazioni fornite/ *Services provided:*
 Progettazione impiantistica definitiva.
Plant engineering detailed design

Importo/ *Construction cost:*
 € 2.945.000,00



ADEGUAMENTO DEGLI IMPIANTI DI PRODUZIONE E DI FORNITURA DI ENERGIA ELETTRICA E CALORE E DELLE TECNOLOGIE DEL SETTORE ENERGETICO, NONCHÉ DELL'IMPLEMENTAZIONE DEL SISTEMA DI TELECONTROLLO, RELATIVAMENTE ALLE AZIENDE ULSS 16 E ULSS 15, AREA VASTA DI PADOVA.
UPGRADING TECHNOLOGICAL SYSTEMS (IN PARTICULAR HEATING, ELECTRICAL POWER AND REMOTE CONTROL SYSTEMS) TO SERVICE THE BUILDINGS OWNED BY THE LOCAL HEALTH AUTHORITIES N. 16 AND N. 15 "AREA VASTA" OF PADUA.

Padova - Italy 2008

Committente/ *Client:*
 Cofely Italia S.p.a.

Prestazioni fornite/ *Services provided:*
 Progettazione impiantistica preliminare e definitiva.
Preliminary and final design of MEP systems.

Importo/ *Construction cost:*
 € 7.500.000,00



**APPALTO SERVIZIO ENERGIA E CALORE:
CONDUZIONE E GESTIONE DEGLI IMPIANTI DELLE
STRUTTURE SANITARIE E SOCIO SANITARIE – AREA
VASTA DI VENEZIA E ROVIGO**

*OPERATION AND MANAGEMENT SERVICES FOR
TECHNOLOGICAL SYSTEMS TO SERVICE THE
BUILDINGS OWNED BY THE LOCAL HEALTH
AUTHORITIES OF VENICE AND ROVIGO NAMED
"AREA VASTA".*

Venezia - Italy

2008

Committente/ Client:
Steam S.r.l.

Prestazioni fornite/ Services provided:
Progettazione impiantistica preliminare e definitiva.
Plant engineering preliminary and detailed design

Importo/ Construction cost:
€ 4.149.000,00



**SERVIZIO DI MANUTENZIONE (LAVORI E SERVIZI)
PER GLI IMMOBILI DI PROPRIETÀ DELL'AZIENDA
OSPEDALIERA A. CARDARELLI.**

*MAINTENANCE SERVICES FOR THE BUILDINGS
OWNED BY "A. CARDARELLI" HOSPITAL.*

Napoli - Italy

2008

Committente/ Client:
Steam S.r.l.

Prestazioni fornite/ Services provided:
Progettazione impiantistica preliminare e definitiva.
Plant engineering preliminary and detailed design

Importo/ Construction cost:
€ 3.836.000,00



**NUOVO CENTRO PER CURE PALLIATIVE.
NEW PALLIATIVE CARE CENTRE.**

Latiano, Brindisi - Italy

2007

Committente/ Client:
TM 39 S.r.l.

Prestazioni fornite/ Services provided:
Progettazione impiantistica e architettonica preliminare e
definitiva.
*Architectural and plant engineering preliminary and
detailed design*

Importo/ Construction cost:
€ 612.250,00



**SERVIZIO DI CONDUZIONE E MANUTENZIONE
IMPIANTI TERMICI E DI CONDIZIONAMENTO IN
EDIFICI DI PROPRIETÀ O IN CARICO ALL'AZIENDA
PER I SERVIZI SANITARI N.4 MEDIO FRIULI.**

*OPERATION, MANAGEMENT AND MAINTENANCE
SERVICES FOR HEATING AND COOLING SYSTEMS
TO SERVICE THE BUILDINGS OWNED BY THE LOCAL
HEALTH AUTHORITY N. 4 NAMED "MEDIO FRIULI".*

Friuli Venezia Giulia - Italy

2007

Committente/ Client:
Steam S.r.l.

Prestazioni fornite/ Services provided:
Progettazione impiantistica preliminare e definitiva.
Plant engineering preliminary and detailed design

Importo/ Construction cost:
€ 850.603,00



SERVIZIO DI CONDUZIONE, GESTIONE E MANUTENZIONE DEGLI IMPIANTI DI RISCALDAMENTO E CLIMATIZZAZIONE DEGLI EDIFICI IN USO E DI PROPRIETÀ DELLA REGIONE LAZIO.

OPERATION, MANAGEMENT AND MAINTENANCE SERVICES FOR HEATING AND COOLING SYSTEMS TO SERVICE THE BUILDINGS OWNED BY THE REGIONE LAZIO.

Lazio - Italy

Committente/Client:
Steam S.r.l.

Prestazioni fornite/ Services provided:
Progettazione impiantistica preliminare e definitiva.
Plant engineering preliminary and detailed design

Importo/ Construction cost:
€ 1.042.000,00



LAVORI DI RIQUALIFICAZIONE, ADEGUAMENTO E RAZIONALIZZAZIONE DEGLI IMPIANTI TECNOLOGICI A SEVIZIO DELL'AZIENDA SANITARIA N.3 DI NUORO.

REDEVELOPMENT AND UPGRADING TECHNOLOGICAL SYSTEMS TO SERVICE THE LOCAL HEALTH AUTHORITY N.3 IN NUORO.

2007 Nuoro - Italy

Committente/Client:
Steam S.r.l.

Prestazioni fornite/ Services provided:
Progettazione impiantistica preliminare e definitiva.
Plant engineering preliminary and detailed design

Importo/ Construction cost:
€ 860.000,00



**NUOVO OSPEDALE A SAN PIETROBURGO
NEW HOSPITAL IN ST. PETERSBURG.**

San Pietroburgo - Russia

Committente/Client:
Gesto S.c.a.r.l.

Prestazioni fornite/ Services provided:
Progettazione impiantistica preliminare.
Plant engineering preliminary design

Importo/ Construction cost:
€ 51.600.000,00



RIQUALIFICAZIONE DEGLI IMPIANTI TECNOLOGICI DELL'OSPEDALE DI BORGO TRENTO A VERONA NELL'AMBITO DELLA GARA "SERVIZIO INTEGRATO E MULTISERVIZIO TECNOLOGICO PER GLI IMMOBILI IN PROPRIETÀ O NELLA DISPONIBILITÀ DELL'AZIENDA OSPEDALIERA DI VERONA".

UPGRADING TECHNOLOGICAL SYSTEMS TO SERVICE THE "BORGO TRENTO" HOSPITAL IN VERONA.

2006 Verona - Italy

Committente/Client:
Cofely Italia S.p.a.

Prestazioni fornite/ Services provided:
Progettazione impiantistica preliminare e definitiva.
Plant engineering preliminary and detailed design

Importo/ Construction cost:
€ 253.000,00



SERVIZIO RELATIVO ALLA CONDUZIONE, GESTIONE E MANUTENZIONE DEGLI IMPIANTI TECNOLOGICI E PER LA REALIZZAZIONE DI UN IMPIANTO DI COGENERAZIONE, AMMODERNAMENTO ED ADEGUAMENTO DEGLI IMPIANTI ESISTENTI DELL'AZIENDA OSPEDALIERA PAPARDO.

OPERATION, MANAGEMENT AND MAINTENANCE SERVICES FOR TECHNOLOGICAL SYSTEMS. CONSTRUCTION OF A NEW COGENERATION PLANT AND UPGRADING MEP SYSTEMS TO SERVICE THE "PAPARDO" HOSPITAL.

Messina - Italy

2006

Committente/Client:
Steam S.r.l.

Prestazioni fornite/ Services provided:
Progettazione impiantistica meccanica esecutiva.
Detailed design of mechanical systems.

Importo/ Construction cost:
€ 1.800.000,00



INTERVENTO DI RISTRUTTURAZIONE DI UNA PORZIONE DI EDIFICIO ESISTENTE SITO IN VIA DEL CAPITEL, 22
RENOVATION OF A PORTION OF AN EXISTING BUILDING SITE IN VIA DEL CAPITEL, 22

Verona - Italy

2022

Committente/Client:
Regione del Veneto ULSS9 Scaligera.

Prestazioni fornite/ Services provided:
Progettazione definitiva ed esecutiva, PSC e diagnosi energetica.
Plant engineering detailed design, PSC and energy diagnostics.

Importo/ Construction cost:
€ 1.496.128,00



RIORGANIZZAZIONE DEGLI IMPIANTI ELETTRICI E DELLE CABINE DI MEDIA TENSIONE A SERVIZIO DEGLI OSPEDALI DI CAPRINO, ISOLA DELLA SCALA, BUSSOLENGO E VILLAFRANCA.

RE-ORGANIZATION OF ELECTRICAL DISTRIBUTION NETWORK AND OF THE MV SUBSTATIONS TO SERVICE SOME HOSPITALS IN CAPRINO, ISOLA DELLA SCALA, BUSSOLENGO AND VILLAFRANCA.

Veneto - Italy

2005

Committente/Client:
Regione Veneto e ULSS 22

Prestazioni fornite/ Services provided:
Progettazione impiantistica elettrica definitiva, esecutiva. Direzione Lavori. Coordinamento per la sicurezza in fase di progettazione.
Electrical plant engineering preliminary and detailed design. Works supervision. Safety coordination during the design stage.

Importo/ Construction cost:
€ 1.200.000,00



CENTRALE OPERATIVA (COT) DI VIA DEL CAPITEL, 22 - VERONA
OPERATIONAL CENTER (COT) IN VIA DEL CAPITEL, 22 - VERONA

Verona - Italy

2022

Committente/Client:
Regione del Veneto ULSS9 Scaligera.

Prestazioni fornite/ Services provided:
Progettazione definitiva ed esecutiva, PSC Plant engineering detailed design and PSC,

Importo/ Construction cost:
€ 123.860,55



**STUDIO MEDICO SITO IN PIAZZA IV NOVEMBRE A
POVEGLIANO VERONESE**

*MEDICAL OFFICE LOCATED IN PIAZZA IV
NOVEMBRE IN POVEGLIANO VERONESE*

Povegliano V.se (VR) - Italy

2023 - in Corso

Committente/*Client:*
Dott. Mauro Cavalieri

Prestazioni fornite/*Services provided:*
Progettazione impiantistica elettrica e meccanica
definitiva, esecutiva. Direzione Lavori. *Electrical and
hydraulics plant engineering preliminary and detailed
design.*

Importo/*Construction cost:*
€ 33.500,00

PRINCIPALI LAVORI/RICETTIVO



RISTRUTTURAZIONE E CONSULENZA HOTEL ROMANTIC S.R.L. *RENOVATION AND CONSULTANCY FOR HOTEL ROMANTIC S.R.L.*

Cavaion Veronese - Italy 2013 - 2015

Committente/ *Client*:
Hotel Romantic S.r.l.

Prestazioni fornite/ *Services provided*:
Progettazione impiantistica preliminare, definitiva ed
esecutiva. Direzione operativa impiantistica e collaudo
tecnico-funzionale. Prevenzione incendi.
*Plant engineering preliminary and detailed design. Operative
supervision and technical-functional testing. Fire prevention*

Importo/ *Construction cost*:
€ 280.470,00

MAIN WORKS/HOTELS



AUDIT ENERGETICO E RISTRUTTURAZIONE DEL CONVENTO DI SAN BERNARDINO *ENERGY AUDIT AND RENOVATION OF THE CONVENT OF SAN BERNADINO*

Verona, Italy 2013

Committente/ *Client*:
Provincia Veneta di S. Antonio dell'Ordine dei Frati Minori

Prestazioni fornite/ *Services provided*:
Audit energetico. Progettazione impiantistica e direzione
lavori
*Energy Audit. Plant engineering design and operative
supervision.*

Importo/ *Construction cost*:
n.d.



RISTRUTTURAZIONE OASI SAN GIACOMO *RENOVATION OF OASI SAN GIACOMO*

Verona - Italy 2013

Committente/ *Client*:
Istituto Don Calabria

Prestazioni fornite/ *Services provided*:
Progettazione impiantistica preliminare, definitiva ed
esecutiva. Direzione operativa impiantistica e collaudo
tecnico-funzionale. Prevenzione incendi.
*Plant engineering preliminary and detailed design. Operative
supervision and technical-functional testing. Fire prevention*

Importo/ *Construction cost*:
€ 280.470,00



REALIZZAZIONE DI UNA NUOVA RESIDENZA UNIVERSITARIA SULL'AREA EX-AUTOIN A TRENTO *CONSTRUCTION OF A NEW UNIVERSITY RESIDENCE ENTERPRISE ON EX-AUTOIN IN TRENTO*

Trento 2013

Committente/ *Client*:
Contec S.r.l.

Prestazioni fornite/ *Services provided*:
Revisione progetto, impianti meccanici, impianti elettrici,
impianti antincendio
*Revision project, mechanical systems, electrical systems, fire
fighting systems*

Importo/ *Construction cost*:
n.d.



AMPLIAMENTO CHALET EDEN
EXPANSION OF CHALET EDEN

La Thuile, Aosta - Italy

2010

Committente/ Client:
Itacos S.r.l.

Prestazioni fornite/ Services provided:
Progettazione impiantistica preliminare.
Plant engineering preliminary design

Importo/ Construction cost:
€ 783.290,00



NUOVA STRUTTURA ALBERGHIERA
NEW HOTEL

Cecina - Italy

2010

Committente/ Client:
Agrihotel Elisabetta S.r.l.

Prestazioni fornite/ Services provided:
Progettazione impiantistica e architettonica preliminare,
definitiva ed esecutiva.
Architectural and plant engineering preliminary and detailed design

Importo/ Construction cost:
€ 3.315.000,00



**RISTRUTTURAZIONE DELLA FORESTERIA E DELLA
ZONA DI ACCOGLIENZA POVERI DEL CONVENTO
DI SAN BERNARDINO**
*RENOVATION OF THE GUESTROOM AND THE POOR
RECEPTION AREA OF THE CONVENT OF SAN
BERNARDINO*

Verona - Italy

2007

Committente/ Client:
Termosanitaria Pasinato S.r.l.

Prestazioni fornite/ Services provided:
Progettazione impiantistica preliminare e definitiva ed
esecutiva.
Plant engineering preliminary and detailed design

Importo/ Construction cost:
€ 300.000,00



RISTRUTTURAZIONE CASA SAN BENEDETTO
RENOVATION OF SAN BENEDETTO HOUSE

Verona - Italy

2006

Committente/ Client:
Istituto Don Calabria

Prestazioni fornite/ Services provided:
Progettazione impiantistica preliminare e definitiva.
Direzione operativa impiantistica e collaudo tecnico-
funzionale. Prevenzione incendi.
*Plant engineering preliminary and detailed design. Operative
supervision and functional-technical testing*

Importo/ Construction cost:
€ 200.000,00



RESTAURO DEL CONVENTO DI SAN DANIELE
RENOVATION OF THE CONVENTO DI SAN DANIELE

Lonigo, Vicenza - Italy

2005-2008

Committente/ *Client:*

Opera Pia di Terra Santa in Gerusalemme - Padri Minori

Prestazioni fornite/ *Services provided:*

Progettazione impiantistica preliminare.

Plant engineering preliminary design

Importo/ *Construction cost:*

€ 745.000,00



RISTRUTTURAZIONE DI UN COMPLESSO EDILIZIO RURALE PER LA REALIZZAZIONE DI ALLOGGI DA DESTINARE ALL'AGRITURISMO "AI TRE FIENILI".
RESTRUCTURING OF A RURAL BUILDING COMPLEX FOR THE REALIZATION OF ACCOMMODATIONS TO BE DEDICATED TO AGRITURISMO "AI TRE FIENILI".

Ponti Sul Mincio, Mantova - Italy

2016 - 2018

Committente/ *Client:*

Sigg. Dal Prà/Treccani

Prestazioni fornite/ *Services provided:*

Progettazione impiantistica elettrica definitiva, esecutiva. Direzione Lavori. Coordinamento per la sicurezza in fase di progettazione.

Electrical plant engineering preliminary and detailed design. Works supervision. Safety coordination during the design stage.

Importo/ *Construction cost:*

€ 1.200.000,00